

เอกสารแบบ 1
สำหรับประทานบัตร



ประทานบัตร

ประทานบัตรที่ ๒๖๙๐๗/๑๕๖๐๔

ประทานบัตรฉบับนี้ออกให้แก่ บริษัท อัคราโมเนิ่ง จำกัด อายุ ปี สัญชาติ ไทย

อยู่บ้านเลขที่ ๙๐/๓๗ ตรอก/ซอย ปิ่น ๑๔ อาคารสาธรรานี ๑

ถนน สาทรเหนือ หมู่ที่ ตำบล/แขวง สลิม

อำเภอ/เขต บางรัก จังหวัด กรุงเทพมหานคร

เพื่อให้ทำเหมือน (บนบก/ในทะเล) บนบก

ณ ตำบล เขาเจ็ดลูก อำเภอ ทับคล้อ จังหวัด พิจิตร

มีอายุ ๒๐ ปี นับแต่วันที่ ๒๑ เดือน กรกฎาคม พ.ศ. ๒๕๕๑

และสิ้นอายุวันที่ ๒๐ เดือน กรกฎาคม พ.ศ. ๒๕๗๑

เป็นเนื้อที่ ๒๕๒ ไร่ ๓ งาน ๐๖ ตารางวา

ภายในเขตที่กำหนดตามแผนที่แนบท้ายประทานบัตร โดยมีรายละเอียดที่กำหนดไว้ตามลำดับดังต่อไปนี้

- (1) แผนที่แนบท้ายประทานบัตร แสดงไว้ในลำดับที่ 1
- (2) เงื่อนไขการอนุญาตประทานบัตร แสดงไว้ในลำดับที่ 2
- (3) แผนผังโครงการทำเหมือน แสดงไว้ในลำดับที่ 3
- (4) มาตรการป้องกันและแก้ไขผลกระทบสิ่งแวดล้อม แสดงไว้ในลำดับที่ 4
- (5) การชำระค่าธรรมเนียมเพื่อใช้เนื้อที่
ในการทำเหมือนประจำปี แสดงไว้ในลำดับที่ 5
- (6) การเพิ่มเติมชนิดของแร่ที่จะทำเหมือน
การเปลี่ยนแปลงวิธีการทำเหมือน
แผนผังโครงการทำเหมือนและเงื่อนไข แสดงไว้ในลำดับที่ 6
- (7) บันทึกการต่ออายุประทานบัตร แสดงไว้ในลำดับที่ 7
- (8) บันทึกการโอนประทานบัตร แสดงไว้ในลำดับที่ 8
- (9) บันทึกการหยุดการทำเหมือน แสดงไว้ในลำดับที่ 9

ออกให้ ณ วันที่ ๒๑ เดือน กรกฎาคม พ.ศ. ๒๕๕๑

ได้จดทะเบียนเปลี่ยนชื่อบริษัทใหม่เป็น

"บริษัท อัครา ริซอร์สเซส จำกัด (มหาชน)"

ตามหนังสือรับรองของกรมพัฒนาธุรกิจการค้า

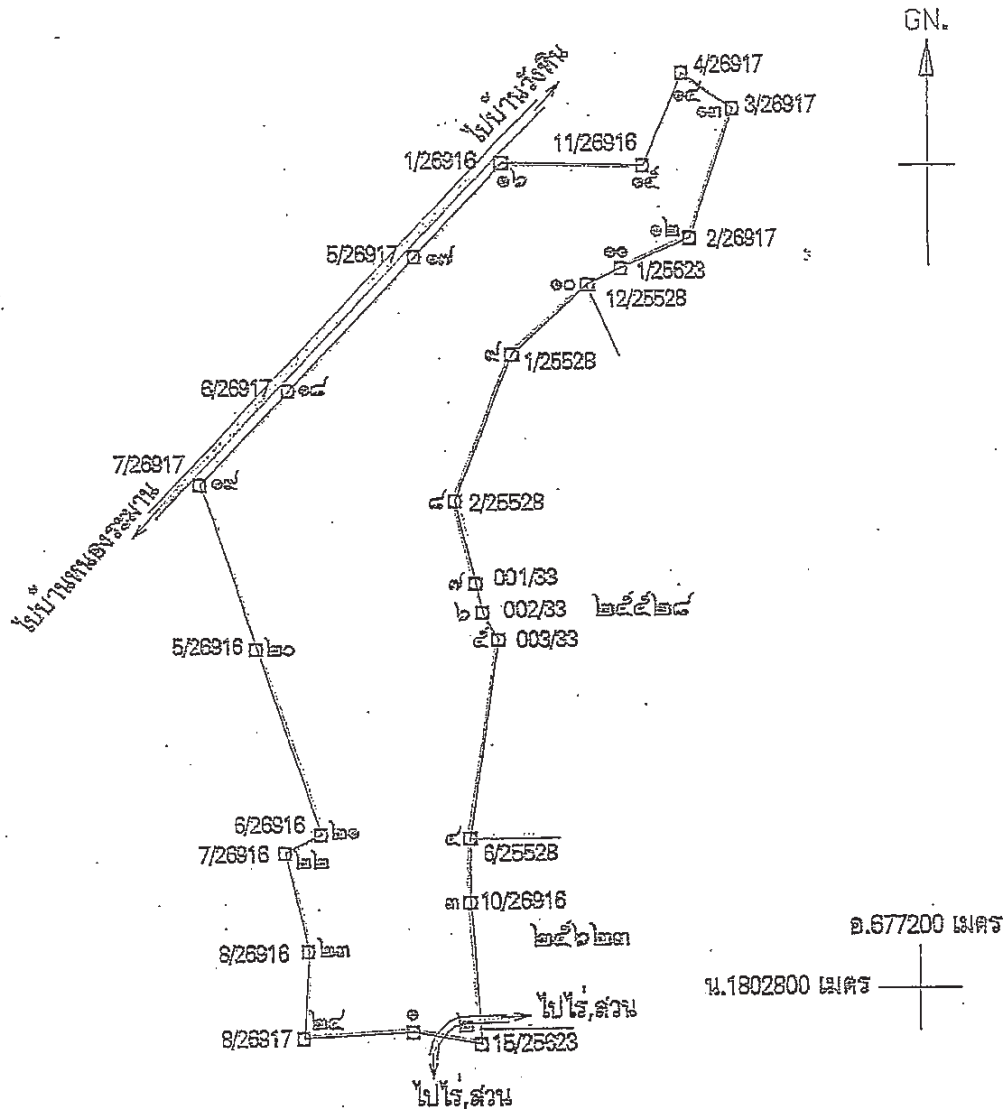
กระทรวงพาณิชย์ ที่ สจก.002068 ลว. 29 ส.ค.2551

รัฐมนตรีว่าการกระทรวงอุตสาหกรรม
ประทับตราประจำตำแหน่ง

แผนที่แนบท้ายประทานบัตรที่ ๒๒๙๑๙ / ๑๕๖๐๕

คำขอที่ ๑ / ๒๕๕๒

ระวางที่ 5141 IV



เนื้อที่ ๒๕๒ ไร่ ๓ งาน ๐๖ ตารางวา

มาตราส่วน ๑:๑๐,๐๐๐

| | | | | | | | |
|-----------------|-----------------|---------|---------|-------|----------|-----|----|
| จากมุมหมายเลข ๑ | ถึงมุมหมายเลข ๒ | ทิศ ๙๙ | องศา ๔๙ | ลิปดา | ระยะ ๕๐ | ๙๘ | วา |
| จากมุมหมายเลข ๒ | ถึงมุมหมายเลข ๓ | ทิศ ๓๕๕ | องศา ๓๙ | ลิปดา | ระยะ ๑๐๒ | ๑๙๒ | วา |
| จากมุมหมายเลข ๓ | ถึงมุมหมายเลข ๔ | ทิศ | องศา ๐๖ | ลิปดา | ระยะ ๔๖ | ๙๘๒ | วา |
| จากมุมหมายเลข ๔ | ถึงมุมหมายเลข ๕ | ทิศ ๘ | องศา ๑๑ | ลิปดา | ระยะ ๑๔๘ | ๔๑๐ | วา |
| จากมุมหมายเลข ๕ | ถึงมุมหมายเลข ๖ | ทิศ ๓๒๙ | องศา ๐๕ | ลิปดา | ระยะ ๒๓๓ | ๔๘๙ | วา |

ลำดับที่ 1

[illegible]

ตายมื่อช่อ

(...)

តាមដានថត

(...)

តាមរយៈខ្លួន

(...)

ដូច្នេះ

ผู้แทน

ผู้ตรวจ



ประทานบัตร

②
 ประทานบัตรที่ ๒๖๙๒๒ / ๑๕๕๐๕
 ประทานบัตรฉบับนี้ออกให้แก่ บริษัท อัคราโมเนจ จำกัด อายุ _____ ปี สัญชาติ ไทย
 อยู่บ้านเลขที่ ๙๐/๓๗ ตรอก/ซอย ขึ้น ๑๔ อาคารสาธรธานี ๑
 ถนน สาทรเหนือ หมู่ที่ _____ ตำบล/แขวง สีสม
 อำเภอ/เขต บางรัก จังหวัด กรุงเทพมหานคร
 เพื่อให้ทำเหมือง (บนบก/ในทะเล) บนบก
 ณ ตำบล เขาเจ็ดลูก อำเภอ ทับคล้อ จังหวัด พิจิตร
 มีอายุ ๒๐ ปี นับแต่วันที่ ๒๑ เดือน กรกฎาคม พ.ศ. ๒๕๕๑
 และสิ้นอายุวันที่ ๒๐ เดือน กรกฎาคม พ.ศ. ๒๕๗๑
 เป็นเนื้อที่ ๒๔๓ ไร่ ๐ งาน ๖๕ ตารางวา

ภายในเขตที่กำหนดตามแผนที่แนบท้ายประทานบัตร โดยมีรายละเอียดที่กำหนดไว้ตามลำดับดังต่อไปนี้

- | | |
|--|---------------------|
| (1) แผนที่แนบท้ายประทานบัตร | แสดงไว้ในลำดับที่ 1 |
| (2) เงื่อนไขการอนุญาตประทานบัตร | แสดงไว้ในลำดับที่ 2 |
| (3) แผนผังโครงการทำเหมือง | แสดงไว้ในลำดับที่ 3 |
| (4) มาตรการป้องกันและแก้ไขผลกระทบสิ่งแวดล้อม | แสดงไว้ในลำดับที่ 4 |
| (5) การชำระค่าธรรมเนียมเพื่อใช้เนื้อที่ ในการทำเหมืองประจำปี | แสดงไว้ในลำดับที่ 5 |
| (6) การเพิ่มเติมชนิดของแร่ที่จะทำเหมือง การเปลี่ยนแปลงวิธีการทำเหมือง แผนผังโครงการทำเหมืองและเงื่อนไข | แสดงไว้ในลำดับที่ 6 |
| (7) บันทึกการต่ออายุประทานบัตร | แสดงไว้ในลำดับที่ 7 |
| (8) บันทึกการโอนประทานบัตร | แสดงไว้ในลำดับที่ 8 |
| (9) บันทึกการหยุดการทำเหมือง | แสดงไว้ในลำดับที่ 9 |

ออกให้ ณ วันที่ ๒๑ เดือน กรกฎาคม พ.ศ. ๒๕๕๑

ได้จดทะเบียนเปลี่ยนชื่อบริษัทใหม่เป็น

"บริษัท อัครา รีซอร์สเซส จำกัด (มหาชน)"

ตามหนังสือรับรองของกรมพัฒนาธุรกิจการค้า

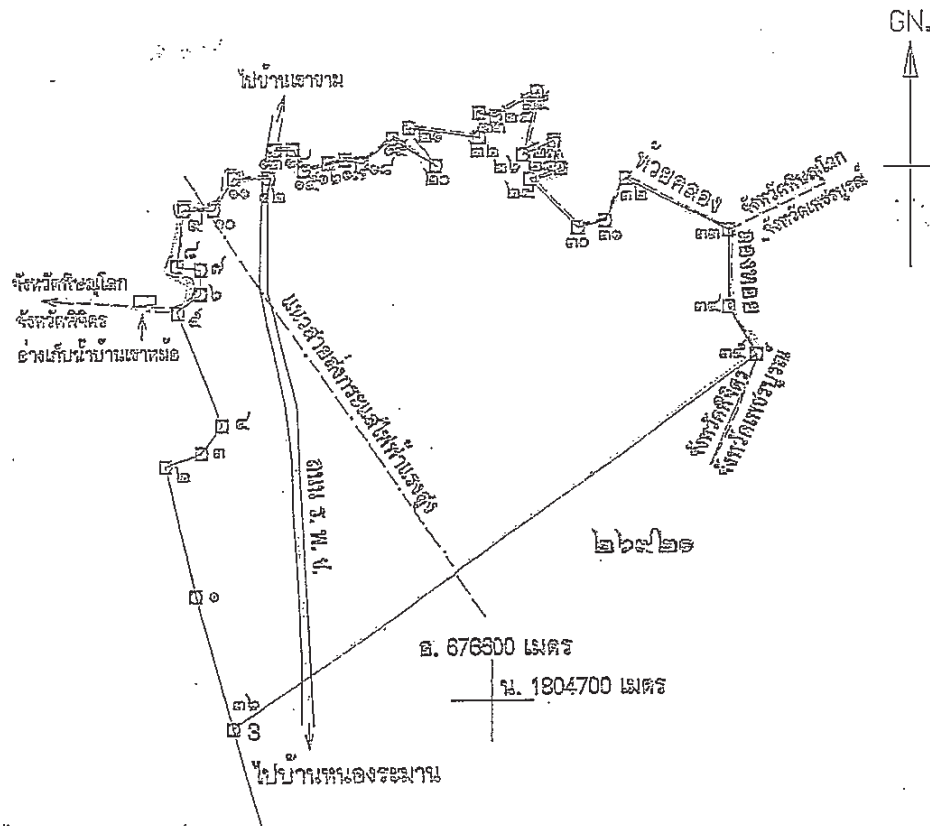
กระทรวงพาณิชย์ ที่ สจก.002068 ลว. 29 ส.ค. 2556

รัฐมนตรีว่าการกระทรวงอุตสาหกรรม
ประทับตราประจำตำแหน่ง

แผนที่แนบท้ายประทานบัตรที่ ๒๖๗๒๒ / ๑๕๕๐๕

คำขอที่ ๔ / ๒๕๕๖

ระวางที่ 5141 IV



จากหมู่ต.โง้งอีตี่ R1/26922 ถึงหมู่ต.หมายเลข ๕ ทิศ 263-32 ระยะ 30.201 วา
 จากหมู่ต.โง้งอีตี่ R1/26922 ถึงหมู่ต.หมายเลข ๖ ทิศ 360-02 ระยะ 15.458 วา
 จากหมู่ต.โง้งอีตี่ R1/26922 ถึงหมู่ต.หมายเลข ๗ ทิศ 334-49 ระยะ 28.394 วา
 จากหมู่ต.โง้งอีตี่ R1/26922 ถึงหมู่ต.หมายเลข ๘ ทิศ 314-07 ระยะ 41.801 วา
 จากหมู่ต.โง้งอีตี่ R1/26922 ถึงหมู่ต.หมายเลข ๙ ทิศ 340-06 ระยะ 73.489 วา

เนื้อที่ ๒๘๓ ไร่ ๑ งาน ๒๕ ตารางวา

มาตราส่วน ๑:๑๐,๐๐๐

จากหมู่ต.หมายเลข ๑ ถึงหมู่ต.หมายเลข ๒ ทิศ ๓๔๖ องศา ๔๓ ลิปดา ระยะ ๘๘ ๔๔๑ วา
 จากหมู่ต.หมายเลข ๒ ถึงหมู่ต.หมายเลข ๓ ทิศ ๒๘๘ องศา ๔๘ ลิปดา ระยะ ๒๘ ๔๔๑ วา
 จากหมู่ต.หมายเลข ๓ ถึงหมู่ต.หมายเลข ๔ ทิศ ๓๓๗ องศา ๒๕ ลิปดา ระยะ ๒๕ ๓๗๑ วา
 จากหมู่ต.หมายเลข ๔ ถึงหมู่ต.หมายเลข ๕ ทิศ ๓๓๗ องศา ๕๒ ลิปดา ระยะ ๘๐ ๕๔๑ วา
 จากหมู่ต.หมายเลข ๕ ถึงหมู่ต.หมายเลข ๖ ทิศ ๕๔ องศา ๒๘ ลิปดา ระยะ ๒๑ ๕๐๖ วา

| | | | | | | | | |
|------------------|----------|----------------|----|-----|--------|------|---------|----|
| จากสมุดโยงยึดที่ | R2/26922 | ถึงสมุดหมายเลข | ๑๐ | ทิศ | 255-26 | ระยะ | 61.767 | วา |
| จากสมุดโยงยึดที่ | R2/26922 | ถึงสมุดหมายเลข | ๑๑ | ทิศ | 278-51 | ระยะ | 45.321 | วา |
| จากสมุดโยงยึดที่ | R2/26922 | ถึงสมุดหมายเลข | ๑๒ | ทิศ | 289-24 | ระยะ | 20.973 | วา |
| จากสมุดโยงยึดที่ | R2/26922 | ถึงสมุดหมายเลข | ๑๓ | ทิศ | 331-16 | ระยะ | 30.753 | วา |
| จากสมุดโยงยึดที่ | R2/26922 | ถึงสมุดหมายเลข | ๑๔ | ทิศ | 355-10 | ระยะ | 27.064 | วา |
| จากสมุดโยงยึดที่ | R2/26922 | ถึงสมุดหมายเลข | ๑๕ | ทิศ | 23-34 | ระยะ | 13.056 | วา |
| จากสมุดโยงยึดที่ | R2/26922 | ถึงสมุดหมายเลข | ๑๖ | ทิศ | 68-24 | ระยะ | 32.502 | วา |
| จากสมุดโยงยึดที่ | R2/26922 | ถึงสมุดหมายเลข | ๑๗ | ทิศ | 61-04 | ระยะ | 40.241 | วา |
| จากสมุดโยงยึดที่ | R3/26922 | ถึงสมุดหมายเลข | ๑๘ | ทิศ | 269-50 | ระยะ | 41.786 | วา |
| จากสมุดโยงยึดที่ | R3/26922 | ถึงสมุดหมายเลข | ๑๙ | ทิศ | 312-01 | ระยะ | 25.932 | วา |
| จากสมุดโยงยึดที่ | R3/26922 | ถึงสมุดหมายเลข | ๒๐ | ทิศ | 101-13 | ระยะ | 13.472 | วา |
| จากสมุดโยงยึดที่ | R3/26922 | ถึงสมุดหมายเลข | ๒๑ | ทิศ | 344-45 | ระยะ | 25.789 | วา |
| จากสมุดโยงยึดที่ | R3/26922 | ถึงสมุดหมายเลข | ๒๒ | ทิศ | 69-11 | ระยะ | 49.906 | วา |
| จากสมุดโยงยึดที่ | R3/26922 | ถึงสมุดหมายเลข | ๒๓ | ทิศ | 52-39 | ระยะ | 57.501 | วา |
| จากสมุดโยงยึดที่ | R3/26922 | ถึงสมุดหมายเลข | ๒๔ | ทิศ | 60-55 | ระยะ | 66.613 | วา |
| จากสมุดโยงยึดที่ | R3/26922 | ถึงสมุดหมายเลข | ๒๕ | ทิศ | 60-31 | ระยะ | 101.340 | วา |
| จากสมุดโยงยึดที่ | R3/26922 | ถึงสมุดหมายเลข | ๒๖ | ทิศ | 86-26 | ระยะ | 78.365 | วา |
| จากสมุดโยงยึดที่ | R3/26922 | ถึงสมุดหมายเลข | ๒๗ | ทิศ | 81-36 | ระยะ | 101.807 | วา |
| จากสมุดโยงยึดที่ | R3/26922 | ถึงสมุดหมายเลข | ๒๘ | ทิศ | 92-46 | ระยะ | 105.838 | วา |
| จากสมุดโยงยึดที่ | R3/26922 | ถึงสมุดหมายเลข | ๒๙ | ทิศ | 93-37 | ระยะ | 94.166 | วา |
| จากสมุดโยงยึดที่ | R3/26922 | ถึงสมุดหมายเลข | ๓๐ | ทิศ | 111-55 | ระยะ | 127.445 | วา |
| จากสมุดโยงยึดที่ | R3/26922 | ถึงสมุดหมายเลข | ๓๑ | ทิศ | 107-08 | ระยะ | 144.636 | วา |
| จากสมุดโยงยึดที่ | R3/26922 | ถึงสมุดหมายเลข | ๓๒ | ทิศ | 94-43 | ระยะ | 153.733 | วา |
| จากสมุดโยงยึดที่ | R3/26922 | ถึงสมุดหมายเลข | ๓๓ | ทิศ | 102-15 | ระยะ | 236.096 | วา |
| จากสมุดโยงยึดที่ | R3/26922 | ถึงสมุดหมายเลข | ๓๔ | ทิศ | 114-30 | ระยะ | 253.534 | วา |
| จากสมุดโยงยึดที่ | R3/26922 | ถึงสมุดหมายเลข | ๓๕ | ทิศ | 119-12 | ระยะ | 287.213 | วา |





ประทานบัตร

ประทานบัตรที่ ๒๖๙๒๐ / ๑๕๕๐๖
 ประทานบัตรฉบับนี้ออกให้แก่ บริษัท ยัคราไมนิ่ง จำกัด อายุ ปี สัญชาติ ไทย
 อยู่บ้านเลขที่ ๙๐/๓๗ ตรอก/ซอย ชั้น ๑๔ อาคารสาธิตานี ๑
 ถนน สาทรเหนือ หมู่ที่ ตำบล/แขวง สิม
 อำเภอ/เขต บางรัก จังหวัด กรุงเทพมหานคร
 เพื่อให้ทำเหมือง (บนบก/ในทะเล) บนบก
 ณ ตำบล เขาเจ็ดลูก อำเภอ ทับคล้อ จังหวัด พิจิตร
 มีอายุ ๒๐ ปี นับแต่วันที่ ๒๑ เดือน กรกฎาคม พ.ศ. ๒๕๕๑
 และสิ้นอายุวันที่ ๒๐ เดือน กรกฎาคม พ.ศ. ๒๕๗๑
 เป็นเนื้อที่ ๒๗๕ ไร่ ๒ งาน ๕๕ ตารางวา

ภายในเขตที่กำหนดตามแผนที่แนบท้ายประทานบัตร โดยมีรายละเอียดที่กำหนดไว้ตามลำดับดังต่อไปนี้

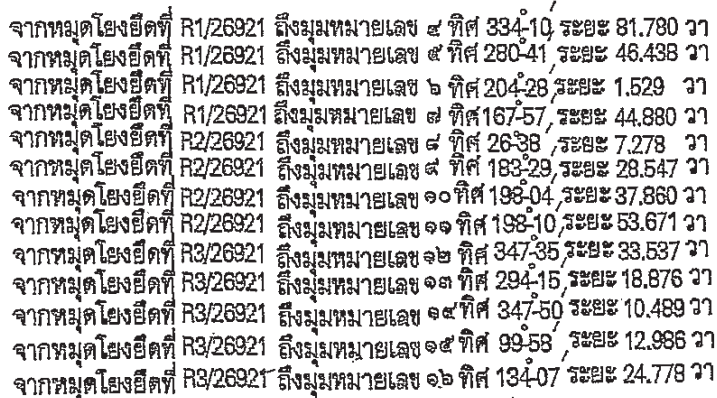
- (1) แผนที่แนบท้ายประทานบัตร แสดงไว้ในลำดับที่ 1
- (2) เงื่อนไขการอนุญาตประทานบัตร แสดงไว้ในลำดับที่ 2
- (3) แผนผังโครงการทำเหมือง แสดงไว้ในลำดับที่ 3
- (4) มาตรการป้องกันและแก้ไขผลกระทบสิ่งแวดล้อม แสดงไว้ในลำดับที่ 4
- (5) การชำระค่าธรรมเนียมเพื่อใช้เนื้อที่
ในการทำเหมืองประจำปี แสดงไว้ในลำดับที่ 5
- (6) การเพิ่มเติมชนิดของแร่ที่จะทำเหมือง
การเปลี่ยนแปลงวิธีการทำเหมือง
แผนผังโครงการทำเหมืองและเงื่อนไข แสดงไว้ในลำดับที่ 6
- (7) บันทึกการต่ออายุประทานบัตร แสดงไว้ในลำดับที่ 7
- (8) บันทึกการโอนประทานบัตร แสดงไว้ในลำดับที่ 8
- (9) บันทึกการหยุดการทำเหมือง แสดงไว้ในลำดับที่ 9

ออกให้ ณ วันที่ ๒๑ เดือน กรกฎาคม พ.ศ. ๒๕๕๑

ได้จดทะเบียนเปลี่ยนชื่อบริษัทใหม่เป็น
 "บริษัท ยัครา ริซอร์สเสส จำกัด (มหาชน)"
 ตามหนังสือรับรองของกรมพัฒนาธุรกิจการค้า
 กระทรวงพาณิชย์ ที่ สก.๐๐๒๐๖๘ ลว. ๒๙ ส.ค. ๒๕๕๖

รัฐมนตรีว่าการกระทรวงอุตสาหกรรม
 ประทับตราประจำตำแหน่ง

ระวางที่ 5141 IV



มาตราส่วน.....๑:๑๐,๐๐๐

| | |
|--|----------------------------------|
| จากมุมหมายเลข.....๑.....ถึงมุมหมายเลข.....๒.....ทิศ.....๗๒.....องศา.....๕๑.....ลิบดา..... | ระยะ.....๑๒๖.....๖๙๕.....วา..... |
| จากมุมหมายเลข.....๒.....ถึงมุมหมายเลข.....๓.....ทิศ.....๓๕๑.....องศา.....๕๙.....ลิบดา..... | ระยะ.....๘๘.....๕๐๕.....วา..... |
| จากมุมหมายเลข.....๓.....ถึงมุมหมายเลข.....๔.....ทิศ.....๕๕.....องศา.....๒๔.....ลิบดา..... | ระยะ.....๔๗๒.....๕๗๙.....วา..... |
| จากมุมหมายเลข.....๔.....ถึงมุมหมายเลข.....๕.....ทิศ.....๑๘๘.....องศา.....๕๕.....ลิบดา..... | ระยะ.....๖๕.....๗๖๕.....วา..... |
| จากมุมหมายเลข.....๕.....ถึงมุมหมายเลข.....๖.....ทิศ.....๑๐๒.....องศา.....๓๒.....ลิบดา..... | ระยะ.....๔๖.....๘๘.....วา..... |

Journal of Management Education

(.....)

(b) (5) DPP, (b) (5) ACP

()



ประทานบัตร

4
 ประทานบัตรที่ ๒๖๙๒๐/๑๕๕๐๗
 ประทานบัตรฉบับนี้ออกให้แก่ บริษัท อัคราไมนิ่ง จำกัด อายุ _____ ปี สัญชาติ ไทย
 อยู่บ้านเลขที่ ๙๐/๓๗ ตรอก/ซอย ขึ้น ๑๔ อาคารสาทรธานี ๑
 ถนน สาทรเหนือ หมู่ที่ _____ ตำบล/แขวง สี่ลม
 อำเภอ/เขต บางรัก จังหวัด กรุงเทพมหานคร
 เพื่อให้ทำเหมือง (บนบก/ในทะเล) บนบก
 ณ ตำบล เขาเจ็ดลูก อำเภอ ทับคล้อ จังหวัด พิจิตร
 มีอายุ ๒๐ ปี นับแต่วันที่ ๒๑ เดือน กรกฎาคม พ.ศ. ๒๕๕๑
 และสิ้นอายุวันที่ ๒๐ เดือน กรกฎาคม พ.ศ. ๒๕๗๑
 เป็นเนื้อที่ ๒๙๓ ไร่ ๒ งาน ๐๒ ตารางวา

ภายในเขตที่กำหนดตามแผนที่แนบท้ายประทานบัตร โดยมีรายละเอียดที่กำหนดไว้ตามลำดับดังต่อไปนี้

- | | |
|--|---------------------|
| (1) แผนที่แนบท้ายประทานบัตร | แสดงไว้ในลำดับที่ 1 |
| (2) เงื่อนไขการอนุญาตประทานบัตร | แสดงไว้ในลำดับที่ 2 |
| (3) แผนผังโครงการทำเหมือง | แสดงไว้ในลำดับที่ 3 |
| (4) มาตรการป้องกันและแก้ไขผลกระทบสิ่งแวดล้อม | แสดงไว้ในลำดับที่ 4 |
| (5) การชำระค่าธรรมเนียมเพื่อใช้เนื้อที่ ในการทำเหมืองประจำปี | แสดงไว้ในลำดับที่ 5 |
| (6) การเพิ่มเติมชนิดของแร่ที่จะทำเหมือง การเปลี่ยนแปลงวิธีการทำเหมือง แผนผังโครงการทำเหมืองและเงื่อนไข | แสดงไว้ในลำดับที่ 6 |
| (7) บันทึกการต่ออายุประทานบัตร | แสดงไว้ในลำดับที่ 7 |
| (8) บันทึกการโอนประทานบัตร | แสดงไว้ในลำดับที่ 8 |
| (9) บันทึกการหยุดการทำเหมือง | แสดงไว้ในลำดับที่ 9 |

ออกให้ ณ วันที่ ๒๑ เดือน กรกฎาคม พ.ศ. ๒๕๕๑

ได้จดทะเบียนเปลี่ยนชื่อบริษัทใหม่เป็น

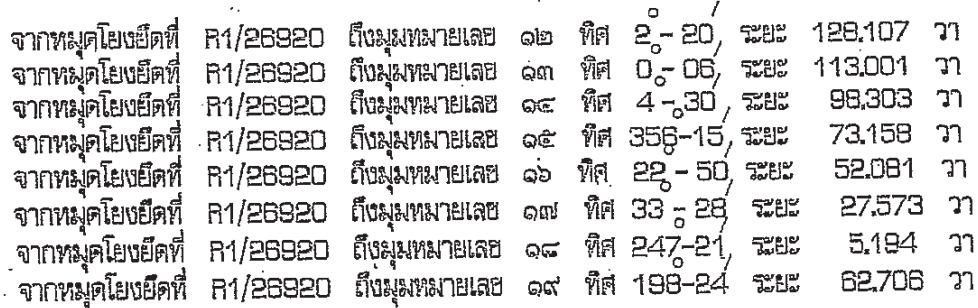
"บริษัท อัครา รีซอร์สเซส จำกัด (มหาชน)"

ฉบับหนังสือรับรองของกรมพัฒนาธุรกิจการค้า

กระทรวงพาณิชย์ ที่ สจก.002068 ลว. 29 ส.ค. 2556

รัฐมนตรีว่าการกระทรวงอุตสาหกรรม
ประทับตราประจำตำแหน่ง

ระวางที่ 5141 IV



มาตราส่วน.....๑:๑๐,๐๐๐

| | | | | | | |
|--------------------------|--------------------------|------------------|------------------|------------|-------------------|-------|
| จากมูมหมายเลข.....๑..... | ถึงมูมหมายเลข.....๒..... | ทิศ.....๒๖๒..... | องศา.....๐๒..... | ลิปดา..... | ระยะ.....๑๑๓..... | ๕๒๖วา |
| จากมูมหมายเลข.....๒..... | ถึงมูมหมายเลข.....๓..... | ทิศ.....๒๖..... | องศา.....๕๐..... | ลิปดา..... | ระยะ.....๕๒..... | ๓๑๕วา |
| จากมูมหมายเลข.....๓..... | ถึงมูมหมายเลข.....๔..... | ทิศ.....๔๓..... | องศา.....๒๔..... | ลิปดา..... | ระยะ.....๓๕..... | ๓๔๒วา |
| จากมูมหมายเลข.....๔..... | ถึงมูมหมายเลข.....๕..... | ทิศ.....๓๕๙..... | องศา.....๐๓..... | ลิปดา..... | ระยะ.....๒๔..... | ๕๙วา |
| จากมูมหมายเลข.....๕..... | ถึงมูมหมายเลข.....๖..... | ทิศ.....๒๖๖..... | องศา.....๔๙..... | ลิปดา..... | ระยะ.....๒๐..... | ๖๒๓วา |



ประทานบัตร

ประทานบัตรที่ ๒๖๙๒๓ / ๑๕๖๐๔

ประทานบัตรฉบับนี้ออกให้แก่ บริษัท อัคราไมนิ่ง จำกัด อายุ ปี สัญชาติ ไทย

อยู่บ้านเลขที่ ๙๐/๓๗ ตรอก/ซอย ชั้น ๑๔ อาคารสาทรธานี ๑

ถนน สาทรเหนือ หมู่ที่ ตำบล/แขวง สลิม

อำเภอ/เขต บางรัก จังหวัด กรุงเทพมหานคร

เพื่อให้ทำเหมือง (บนบก/ในทะเล) บนบก

ณ ตำบล เขาเจ็ดลูก อำเภอ ทับคล้อ จังหวัด พิจิตร

มีอายุ ๒๐ ปี นับแต่วันที่ ๒๑ เดือน กรกฎาคม พ.ศ. ๒๕๕๑

และสิ้นอายุวันที่ ๒๐ เดือน กรกฎาคม พ.ศ. ๒๕๗๑

เป็นเนื้อที่ ๒๐๔ ไร่ ๐ งาน ๒๖ ตารางวา

ภายในเขตที่กำหนดตามแผนที่แนบท้ายประทานบัตร โดยมีรายละเอียดที่กำหนดไว้ตามลำดับดังต่อไปนี้

- (1) แผนที่แนบท้ายประทานบัตร แสดงไว้ในลำดับที่ 1
- (2) เงื่อนไขการอนุญาตประทานบัตร แสดงไว้ในลำดับที่ 2
- (3) แผนผังโครงการทำเหมือง แสดงไว้ในลำดับที่ 3
- (4) มาตรการป้องกันและแก้ไขผลกระทบสิ่งแวดล้อม แสดงไว้ในลำดับที่ 4
- (5) การชำระค่าธรรมเนียมเพื่อใช้เนื้อที่
ในการทำเหมืองประจำปี แสดงไว้ในลำดับที่ 5
- (6) การเพิ่มเติมชนิดของแร่ที่จะทำเหมือง
การเปลี่ยนแปลงวิธีการทำเหมือง
แผนผังโครงการทำเหมืองและเงื่อนไข แสดงไว้ในลำดับที่ 6
- (7) บันทึกการต่ออายุประทานบัตร แสดงไว้ในลำดับที่ 7
- (8) บันทึกการโอนประทานบัตร แสดงไว้ในลำดับที่ 8
- (9) บันทึกการหยุดการทำเหมือง แสดงไว้ในลำดับที่ 9

ออกให้ ณ วันที่ ๒๑ เดือน กรกฎาคม พ.ศ. ๒๕๕๑

ได้จดทะเบียนเปลี่ยนชื่อบริษัทใหม่เป็น

"บริษัท อัครา รีซอร์สเซส จำกัด (มหาชน)"

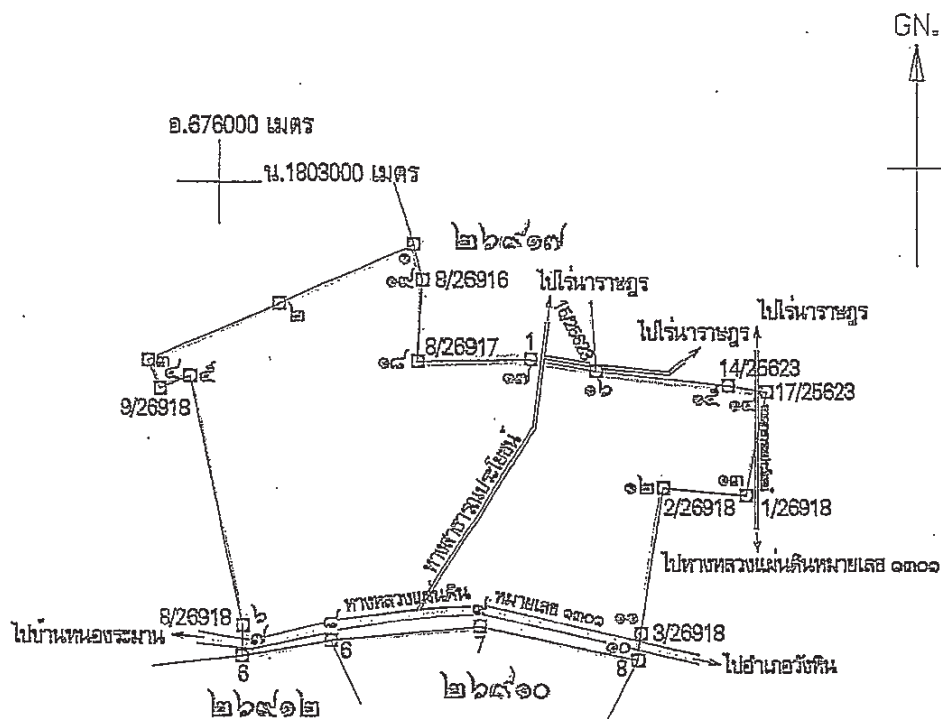
ตามหนังสือรับรองของกรมพัฒนาธุรกิจการค้า

กระทรวงพาณิชย์ ที่ ลจก.002068 คว. 29 ส.ค.2556

รัฐมนตรีว่าการกระทรวงอุตสาหกรรม
ประทับตราประจำตำแหน่ง

คำขอที่ ๑ / ๒๕๕๗

ระวางที่ 5141 IV



เนื้อที่ ๒๐๔ ไร่ ๑ งาน ๒๖ ตารางวา

มาตราส่วน ๑:๑๐,๐๐๐

จากมุมหมายเลข ๑ ถึงมุมหมายเลข ๒ ทิศ ๒๔๖ องศา ๒๗ ลิปดา ระยะ ๑๐๙ ๘๗๓ วา
 จากมุมหมายเลข ๒ ถึงมุมหมายเลข ๓ ทิศ ๒๔๖ องศา ๑๔ ลิปดา ระยะ ๑๐๔ ๘๒๗ วา
 จากมุมหมายเลข ๓ ถึงมุมหมายเลข ๔ ทิศ ๑๕๖ องศา ๑๐ ลิปดา ระยะ ๒๒ ๗๗๓ วา
 จากมุมหมายเลข ๔ ถึงมุมหมายเลข ๕ ทิศ ๖๗ องศา ๑๖ ลิปดา ระยะ ๒๔ ๒๗๖ วา
 จากมุมหมายเลข ๕ ถึงมุมหมายเลข ๖ ทิศ ๑๖๘ องศา ลิปดา ระยะ ๑๘๙ ๕๘๘ วา

| | | | | | | |
|------------------|------------------|---------|---------|-----------|----------|---------|
| จากมุมหมายเลข ๒ | ถึงมุมหมายเลข ๗ | ทิศ ๑๘๑ | องศา ๓๐ | ลิปดา ๒๒ | ระยะ ๓๐๐ | วา ๑๐๐๐ |
| จากมุมหมายเลข ๗ | ถึงมุมหมายเลข ๘ | ทิศ ๘๐ | องศา ๐๔ | ลิปดา ๖๗ | ระยะ ๔๕๒ | วา ๑๐๐๐ |
| จากมุมหมายเลข ๘ | ถึงมุมหมายเลข ๙ | ทิศ ๘๔ | องศา ๑๕ | ลิปดา ๑๐๘ | ระยะ ๖๕๓ | วา ๑๐๐๐ |
| จากมุมหมายเลข ๙ | ถึงมุมหมายเลข ๑๐ | ทิศ ๑๐๒ | องศา ๐๓ | ลิปดา ๑๑๙ | ระยะ ๒๘๗ | วา ๑๐๐๐ |
| จากมุมหมายเลข ๑๐ | ถึงมุมหมายเลข ๑๑ | ทิศ ๖ | องศา ๑๔ | ลิปดา ๑๙ | ระยะ ๘๕๒ | วา ๑๐๐๐ |
| จากมุมหมายเลข ๑๑ | ถึงมุมหมายเลข ๑๒ | ทิศ ๘ | องศา ๓๗ | ลิปดา ๑๐๙ | ระยะ ๗๖๓ | วา ๑๐๐๐ |
| จากมุมหมายเลข ๑๒ | ถึงมุมหมายเลข ๑๓ | ทิศ ๙๕ | องศา ๐๓ | ลิปดา ๖๑ | ระยะ ๗๐๒ | วา ๑๐๐๐ |
| จากมุมหมายเลข ๑๓ | ถึงมุมหมายเลข ๑๔ | ทิศ ๑๐ | องศา ๔๓ | ลิปดา ๗๔ | ระยะ ๖๒๔ | วา ๑๐๐๐ |
| จากมุมหมายเลข ๑๔ | ถึงมุมหมายเลข ๑๕ | ทิศ ๒๗๙ | องศา ๒๒ | ลิปดา ๒๘ | ระยะ ๙๑๐ | วา ๑๐๐๐ |
| จากมุมหมายเลข ๑๕ | ถึงมุมหมายเลข ๑๖ | ทิศ ๒๗๖ | องศา ๐๕ | ลิปดา ๙๗ | ระยะ ๙๑๔ | วา ๑๐๐๐ |
| จากมุมหมายเลข ๑๖ | ถึงมุมหมายเลข ๑๗ | ทิศ ๒๗๙ | องศา ๔๗ | ลิปดา ๕๐ | ระยะ ๙๔ | วา ๑๐๐๐ |
| จากมุมหมายเลข ๑๗ | ถึงมุมหมายเลข ๑๘ | ทิศ ๒๖๘ | องศา ๔๑ | ลิปดา ๘๑ | ระยะ ๓๐๘ | วา ๑๐๐๐ |
| จากมุมหมายเลข ๑๘ | ถึงมุมหมายเลข ๑๙ | ทิศ ๓ | องศา ๐๕ | ลิปดา ๕๙ | ระยะ ๙๖๓ | วา ๑๐๐๐ |
| จากมุมหมายเลข ๑๙ | ถึงมุมหมายเลข ๑ | ทิศ ๓๔๖ | องศา ๐๖ | ลิปดา ๒๖ | ระยะ ๗๗๕ | วา ๑๐๐๐ |
| จากมุมหมายเลข | ถึงมุมหมายเลข | ทิศ | องศา | ลิปดา | ระยะ | วา |
| จากมุมหมายเลข | ถึงมุมหมายเลข | ทิศ | องศา | ลิปดา | ระยะ | วา |
| จากมุมหมายเลข | ถึงมุมหมายเลข | ทิศ | องศา | ลิปดา | ระยะ | วา |
| จากมุมหมายเลข | ถึงมุมหมายเลข | ทิศ | องศา | ลิปดา | ระยะ | วา |
| จากมุมหมายเลข | ถึงมุมหมายเลข | ทิศ | องศา | ลิปดา | ระยะ | วา |
| จากมุมหมายเลข | ถึงมุมหมายเลข | ทิศ | องศา | ลิปดา | ระยะ | วา |
| จากมุมหมายเลข | ถึงมุมหมายเลข | ทิศ | องศา | ลิปดา | ระยะ | วา |
| จากมุมหมายเลข | ถึงมุมหมายเลข | ทิศ | องศา | ลิปดา | ระยะ | วา |
| จากมุมหมายเลข | ถึงมุมหมายเลข | ทิศ | องศา | ลิปดา | ระยะ | วา |
| จากมุมหมายเลข | ถึงมุมหมายเลข | ทิศ | องศา | ลิปดา | ระยะ | วา |
| จากมุมหมายเลข | ถึงมุมหมายเลข | ทิศ | องศา | ลิปดา | ระยะ | วา |
| จากมุมหมายเลข | ถึงมุมหมายเลข | ทิศ | องศา | ลิปดา | ระยะ | วา |
| จากมุมหมายเลข | ถึงมุมหมายเลข | ทิศ | องศา | ลิปดา | ระยะ | วา |

ลายมือชื่อ

ผู้เขียน

(.....)

(.....)

ลายมือชื่อ

ผู้ทวน

(.....)

(.....)

ลายมือชื่อ

ผู้ตรวจ

(.....)

(.....)



ประธานบัตร

ประธานบัตรที่ ๓๒๕๒๙ / ๑๕๗๐๙

ประธานบัตรฉบับนี้ออกให้แก่ บริษัท อัคราไมนิ่ง จำกัด อายุ ปี สัณชาติ ไทย

อยู่บ้านเลขที่ ๙๐/๓๗ ตรอก/ซอย ขึ้น ๑๔ อาคารสาธารณะ ๑

ถนน.....หมู่ที่.....ตำบล/แขวง.....สกล

อำเภอ/เขต.....บางรัก.....จังหวัด.....กรุงเทพมหานคร.....

เพื่อให้ทำเหมือน (บนบก/ในทะเล) บนบก

ณ ตำบล ท้ายดง อำเภอ วังโป่ง จังหวัด เพชรบูรณ์

มีอายุ ๒๐ ปี นับแต่วันที่ ๒๑ เดือน กรกฎาคม พ.ศ. ๒๕๕๑

และสิ้นอายุวันที่ ๒๐ เดือน กรกฎาคม พ.ศ. ๒๕๖๐

เป็นเนื้อที่ ๒๔๓ ไร่ ๑ งาน ๕๗ ตารางวา

ภายในเขตที่กำหนดตามแผนที่แนบท้ายประทานบัตร โดยมีรายละเอียดที่กำหนดไว้ตามลำดับดังต่อไปนี้

- | | |
|--|---------------------|
| (1) แผนที่แนบท้ายประทานบัตร | แสดงไว้ในลำดับที่ 1 |
| (2) เงื่อนไขการอนุญาตประทานบัตร | แสดงไว้ในลำดับที่ 2 |
| (3) แผนผังโครงการทำเหมือง | แสดงไว้ในลำดับที่ 3 |
| (4) มาตรการป้องกันและแก้ไขผลกระทบสิ่งแวดล้อม | แสดงไว้ในลำดับที่ 4 |
| (5) การชำระค่าธรรมเนียมเพื่อใช้เนื้อที่ ในการทำเหมืองประจำปี | แสดงไว้ในลำดับที่ 5 |
| (6) การเพิ่มเติมชนิดของแร่ที่จะทำเหมือง การเปลี่ยนแปลงวิธีการทำเหมือง แผนผังโครงการทำเหมืองและเงื่อนไข | แสดงไว้ในลำดับที่ 6 |
| (7) บันทึกการต่ออายุประทานบัตร | แสดงไว้ในลำดับที่ 7 |
| (8) บันทึกการโอนประทานบัตร | แสดงไว้ในลำดับที่ 8 |
| (9) บันทึกการหยุดการทำเหมือง | แสดงไว้ในลำดับที่ 9 |

ออกให้ ณ วันที่ ๒๑ เดือน กรกฎาคม พ.ศ. ๒๕๕๑

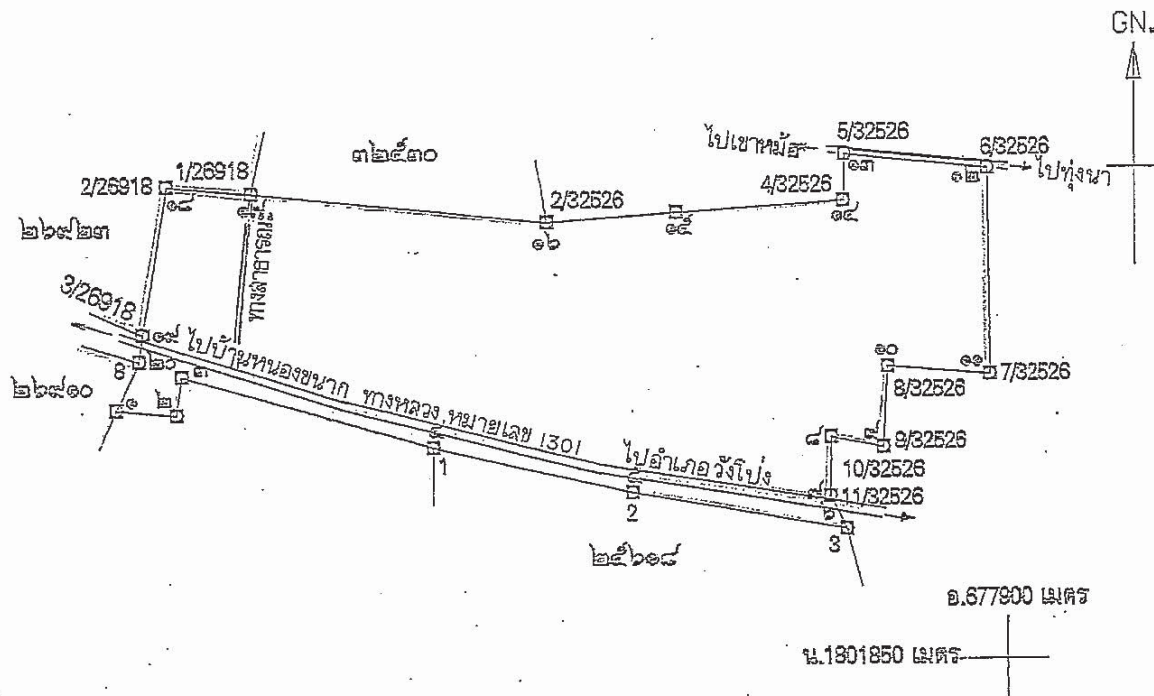
ได้จดทะเบียนเปลี่ยนชื่อบริษัทใหม่เป็น
"บริษัท อัครา รีซอร์สเซส จำกัด (มหาชน)"
ตามหนังสือรับรองของกรมพัฒนาธุรกิจการค้า
กระทรวงพาณิชย์ ที่ สจก.002068 ลว. 29 ส.ค.

รัฐมนตรีว่าการกระทรวงอุตสาหกรรม
ประทับตราประจำตำแหน่ง

แผนที่แนบท้ายประทานบัตรที่ ๓๒๕๒๙ / ๑๕๕๐๑

คำขอที่ ๑ / ๒๕๕๗

ระวางที่ 5141 IV



เนื้อที่ ๒๘๓ ไร่ ๑ งาน ๔๗ ตารางวา

มาตราส่วน ๑:๑๐,๐๐๐

| | | | | |
|-----------------|-----------------|-----------------------|--------------|----|
| จากมุมหมายเลข ๑ | ถึงมุมหมายเลข ๒ | ทิศ ๙๔ องศา ๕๐ ลิปดา | ระยะ ๔๔ ๔๒๐ | วา |
| จากมุมหมายเลข ๒ | ถึงมุมหมายเลข ๓ | ทิศ ๗ องศา ๔๐ ลิปดา | ระยะ ๒๘ ๗๒๖ | วา |
| จากมุมหมายเลข ๓ | ถึงมุมหมายเลข ๔ | ทิศ ๑๐๖ องศา ๐๖ ลิปดา | ระยะ ๑๙๒ ๙๕๓ | วา |
| จากมุมหมายเลข ๔ | ถึงมุมหมายเลข ๕ | ทิศ ๑๐๒ องศา ๕๓ ลิปดา | ระยะ ๑๕๐ ๕๕๕ | วา |
| จากมุมหมายเลข ๕ | ถึงมุมหมายเลข ๖ | ทิศ ๙๙ องศา ๕๐ ลิปดา | ระยะ ๑๕๙ ๗๒๗ | วา |



ประทานบัตร

ประทานบัตรที่ ๓๒๕๓๐/๑๕๕๑๐
 ประทานบัตรฉบับนี้ออกให้แก่ บริษัท อัคราโมไน้ง จำกัด อายุ ปี สัญชาติ ไทย
 อยู่บ้านเลขที่ ๕๐/๓๗ ตรอก/ซอย ชั้น ๑๑ อาคารสาทรธานี ๑
 ถนน หมู่ที่ ตำบล/แขวง สลิม
 อำเภอ/เขต บางรัก จังหวัด กรุงเทพมหานคร
 เพื่อให้ทำเหมือง (บนบก/ในทะเล) บนบก
 ณ ตำบล ท้ายดง อำเภอ รังสิต จังหวัด เพชรบูรณ์
 มีอายุ ๕๐ ปี นับแต่วันที่ ๕๑ เดือน กรกฎาคม พ.ศ. ๒๕๕๑
 และสิ้นสุดในวันที่ ๕๐ เดือน กรกฎาคม พ.ศ. ๒๕๗๑
 เป็นเนื้อที่ ๒๙๙ ไร่ ๑ งาน ๒๐ ตารางวา

ภายในเขตที่กำหนดตามแผนที่แนบท้ายประทานบัตร โดยมีรายละเอียดที่กำหนดไว้ตามลำดับดังต่อไปนี้

- | | |
|--|---------------------|
| (1) แผนที่แนบท้ายประทานบัตร | แสดงไว้ในลำดับที่ 1 |
| (2) เงื่อนไขการอนุญาตประทานบัตร | แสดงไว้ในลำดับที่ 2 |
| (3) แผนผังโครงการทำเหมือง | แสดงไว้ในลำดับที่ 3 |
| (4) มาตรการป้องกันและแก้ไขผลกระทบสิ่งแวดล้อม | แสดงไว้ในลำดับที่ 4 |
| (5) การชำระค่าธรรมเนียมเพื่อใช้เนื้อที่ ในการทำเหมืองประจำปี | แสดงไว้ในลำดับที่ 5 |
| (6) การเพิ่มเติมชนิดของแร่ที่จะทำเหมือง การเปลี่ยนแปลงวิธีการทำเหมือง แผนผังโครงการทำเหมืองและเงื่อนไข | แสดงไว้ในลำดับที่ 6 |
| (7) บันทึกการต่ออายุประทานบัตร | แสดงไว้ในลำดับที่ 7 |
| (8) บันทึกการโอนประทานบัตร | แสดงไว้ในลำดับที่ 8 |
| (9) บันทึกการหยุดการทำเหมือง | แสดงไว้ในลำดับที่ 9 |

ออกให้ ณ วันที่ ๕๑ เดือน กรกฎาคม พ.ศ. ๒๕๕๑

ได้จดทะเบียนเปลี่ยนชื่อบริษัทใหม่เป็น

"บริษัท อัครา รีซอร์สเซส จำกัด (มหาชน)"

ตามหนังสือรับรองของกรมพัฒนาธุรกิจการค้า

กระทรวงพาณิชย์ ที่ สกจ.๐๐๒๐๖๘ ลว. ๒๙ ส.ค.๒๕๕๖.

รัฐมนตรีว่าการกระทรวงอุตสาหกรรม
 ประทับตราประจำตำแหน่ง

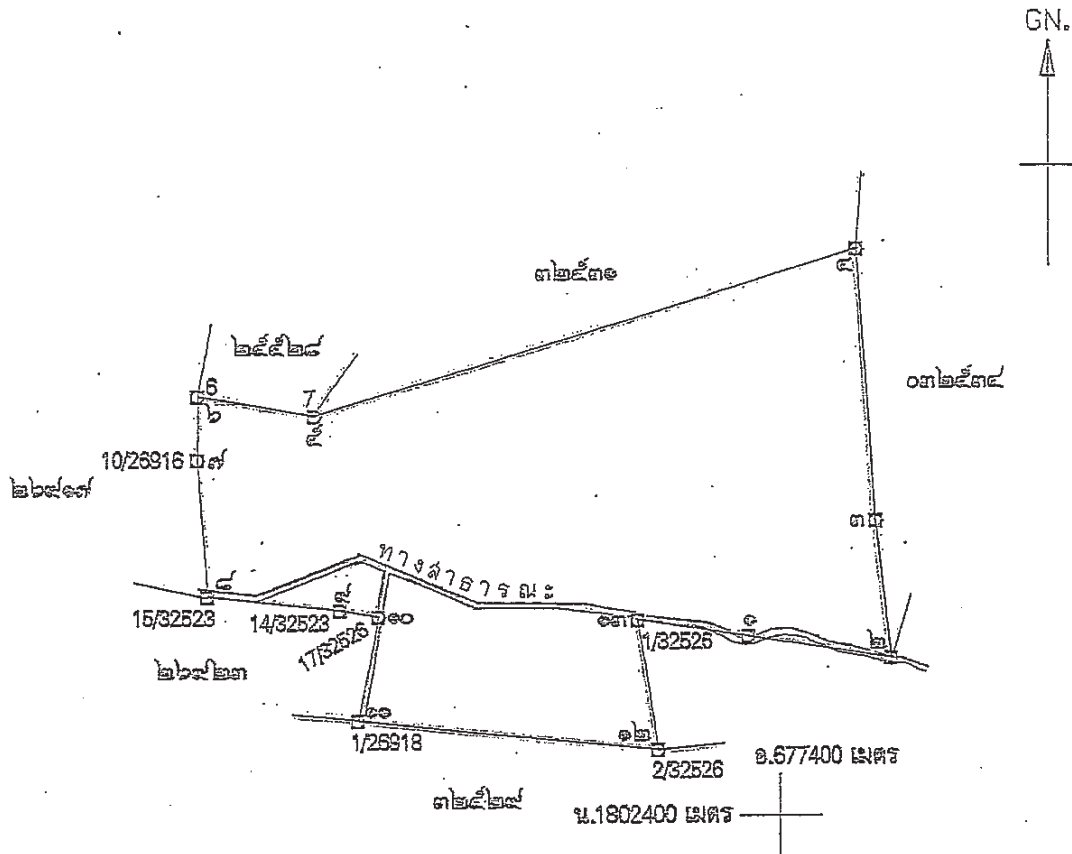
ออก ณ จังหวัดเพชรบูรณ์

ปฏิบัติหน้าที่เจ้าพนักงานอุตสาหกรรมแร่ประจำท้องที่ ๖ ก ๗.๕. ๒๕๕๖

แผนที่แนบท้ายประทานบัตรที่ ๓๒๕๓๐ / ๑๕๔๑๐

คำขอที่ ๒ / ๒๕๔๗

รวางที่ 5141 IV



เนื้อที่ ๒๙๙ ไร่ ๑ งาน ๖๐ ตารางวา

มาตราส่วน ๑:๑๐,๐๐๐

จากมุมหมายเลข ๑ ถึงมุมหมายเลข ๒ ทิศ ๙๘ องศา ๕๐ ลิปดา ระยะ ๑๐๗ ๕๗๐ วา
 จากมุมหมายเลข ๒ ถึงมุมหมายเลข ๓ ทิศ ๓๕๓ องศา ๓๑ ลิปดา ระยะ ๑๐๓ ๓๑๐ วา
 จากมุมหมายเลข ๓ ถึงมุมหมายเลข ๔ ทิศ ๓๕๕ องศา ๔๗ ลิปดา ระยะ ๑๙๙ ๗๓๗ วา
 จากมุมหมายเลข ๔ ถึงมุมหมายเลข ๕ ทิศ ๒๕๓ องศา ๐๖ ลิปดา ระยะ ๔๑๘ ๗๓๔ วา
 จากมุมหมายเลข ๕ ถึงมุมหมายเลข ๖ ทิศ ๒๗๙ องศา ๕๒ ลิปดา ระยะ ๘๖ ๓๒๓ วา

ลำดับที่ ๑

[illegible]

ลายมือชื่อ.....ผู้เขียน

(.....)

ลายมือชื่อ.....ผู้แทน

(b) (5) DPP, (b) (5) ACP

ลายมือชื่อ.....ผู้ตรวจ

()



ประธานบัตรที่.....๓๒๔๓๐/๑๕๗๑๑.....

ประทานบัตรฉบับนี้ออกให้แก่ บริษัท อัคราไมนิ่ง จำกัด อายุ _____ ปี สัญชาติ ไทย

อยู่บ้านเลขที่ ๙๐/๓๗ ต.ระก./อ.บ. ชั้น ๑๔ อาคารสาธาณานิ ๑

ถนน.....หมู่ที่.....ตำบล/แขวง.....

อำเภอ/เขต บางรัก จังหวัด กรุงเทพมหานคร

เพื่อให้ทำเหมือง (บนบก/ในทะเล) บนบก

ณ ตำบล.....ท้ายดง.....อำเภอ.....วังโป่ง.....จังหวัด.....เพชรบูรณ์.....

มีอายุ ๒๐ ปี นับแต่วันที่ ๒๑ เดือน กรกฎาคม พ.ศ. ๒๕๕๐

และสิ้นอายุวันที่ ๒๐ เดือน กรกฎาคม พ.ศ. ๒๕๖๐

เป็นเนื้อที่ ๒๓๙ ไร่ ๑ งาน ๙๙ ตารางวา

ภายในเขตที่กำหนดตามแผนที่แนบท้ายประกาศนี้ โดยมีรายละเอียดที่กำหนดไว้ตามลำดับดังต่อไปนี้

- | | |
|--|---------------------|
| (1) แผนที่แนบท้ายประทานบัตร | แสดงไว้ในลำดับที่ 1 |
| (2) เงื่อนไขการอนุญาตประทานบัตร | แสดงไว้ในลำดับที่ 2 |
| (3) แผนผังโครงการทำเหมือง | แสดงไว้ในลำดับที่ 3 |
| (4) มาตรการป้องกันและแก้ไขผลกระทบสิ่งแวดล้อม | แสดงไว้ในลำดับที่ 4 |
| (5) การชำระค่าธรรมเนียมเพื่อใช้เนื้อที่ ในการทำเหมืองประจำปี | แสดงไว้ในลำดับที่ 5 |
| (6) การเพิ่มเติมชนิดของแร่ที่จะทำเหมือง การเปลี่ยนแปลงวิธีการทำเหมือง แผนผังโครงการทำเหมืองและเงื่อนไข | แสดงไว้ในลำดับที่ 6 |
| (7) บันทึกการต่ออายุประทานบัตร | แสดงไว้ในลำดับที่ 7 |
| (8) บันทึกการโอนประทานบัตร | แสดงไว้ในลำดับที่ 8 |
| (9) บันทึกการหยุดการทำเหมือง | แสดงไว้ในลำดับที่ 9 |

ออกให้ ณ วันที่ ๒๓ เดือน กรกฎาคม พ.ศ. ๒๕๕๓

ได้จดทะเบียนเปลี่ยนชื่อบริษัทใหม่เป็น
"บริษัท อัครา รีซอร์สเซส จำกัด (มหาชน)"
ตามหนังสือรับรองของกรมพัฒนาธุรกิจการค้า

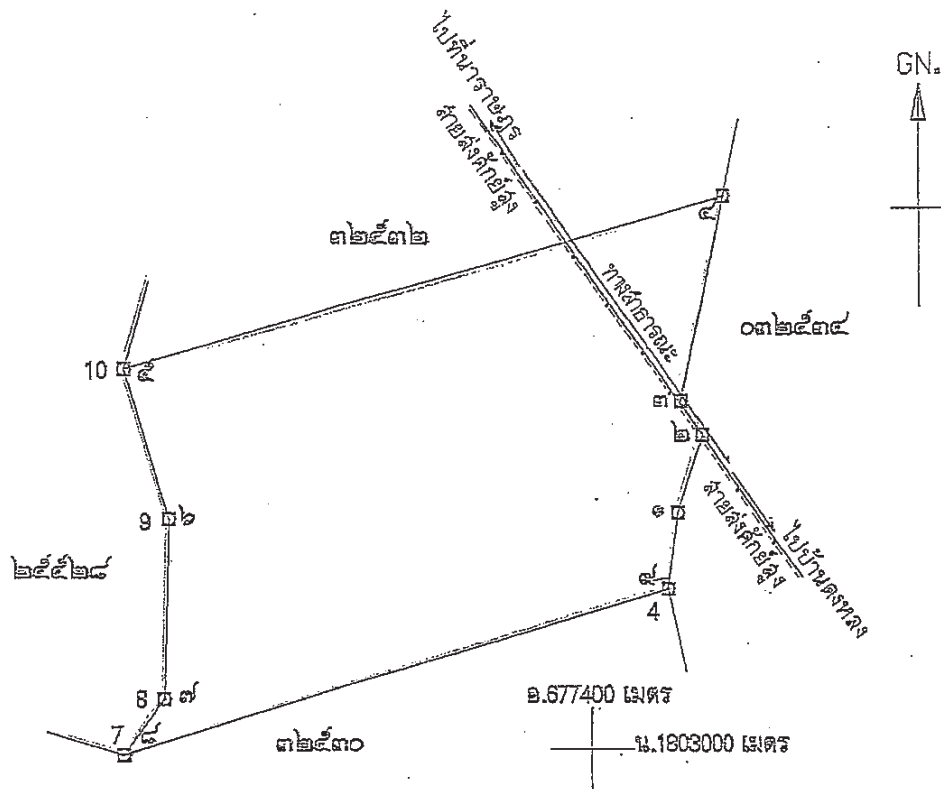
กระทรวงพาณิชย์ ที่ สจก.002068 ลง 20 พ.ค.2558

รัฐมนตรีว่าการกระทรวงอุตสาหกรรม
ประทับตราประจำตำแหน่ง

แผนที่แนบท้ายประทานบัตรที่.....๓๒๕๓๑...../.....๑๕๙๑๑.....

คำขอที่.....๓ / ๒๕๕๗.....

ระวางที่ 5141 IV



เนื้อที่.....๒๙๙.....ไร่.....๑.....งาน.....๙๙.....ตารางวา

มาตราส่วน.....๑:๑๐,๐๐๐.....

จากมุมหมายเลข.....๑.....ถึงมุมหมายเลข.....๒.....ทิศ.....๑๙.....องศา.....๒๑.....ลิปดา.....ระยะ.....๒๐.....๙๕๕.....วา.....
 จากมุมหมายเลข.....๒.....ถึงมุมหมายเลข.....๓.....ทิศ.....๓๒๖.....องศา.....๐๔.....ลิปดา.....ระยะ.....๒๙.....๙๕๒.....วา.....
 จากมุมหมายเลข.....๓.....ถึงมุมหมายเลข.....๔.....ทิศ.....๑๑.....องศา.....๔๙.....ลิปดา.....ระยะ.....๑๕๓.....๓๕๖.....วา.....
 จากมุมหมายเลข.....๔.....ถึงมุมหมายเลข.....๕.....ทิศ.....๒๕๕.....องศา.....๑๐.....ลิปดา.....ระยะ.....๔๒๐.....๒๕.....วา.....
 จากมุมหมายเลข.....๕.....ถึงมุมหมายเลข.....๖.....ทิศ.....๑๒๓.....องศา.....๐๒.....ลิปดา.....ระยะ.....๑๑๖.....๕๓๔.....วา.....

តំណាង ១

[illegible]

| | |
|-----------------|----------|
| ลายมือชื่อ..... | ผู้เขียน |
| (.....) | |
| ลายมือชื่อ..... | ผู้ทวน |
| (.....) | |
| ลายมือชื่อ..... | ผู้ตรวจ |
| (.....) | |



ประธานบัตร

ประธานบัตรฉบับนี้ออกให้แก่ บริษัท อัคราไมนิ่ง จำกัด อายุ _____ ปี สัญชาติ ไทย

อยู่บ้านเลขที่ ๙๐/๓๗ ตรอก/ซอย ชั้น ๑๔ อาคารสาธาณณัติ ๑

ถนน.....หมู่ที่.....ตำบล/แขวง.....สีลม

อำเภอ/เขต.....บางรัก.....จังหวัด.....กรุงเทพมหานคร.....

เพื่อให้ทำเหมือน (บนบก/ในทะเล) บนบก

ณ ตำบล ท้ายดง อำเภอ วังโป่ง จังหวัด เพชรบูรณ์

มีอายุ ๒๐ ปี นับแต่วันที่ ๒๑ เดือน กรกฎาคม พ.ศ. ๒๕๕๑

และสิ้นอายุวันที่ ๒๐ เดือน กรกฎาคม พ.ศ. ๒๕๖๑

เป็นเนื้อที่ ๒๙๔ ไร่ ๑ งาน ๒๘ ตารางวา

ภายในเขตที่กำหนดตามแผนที่แนบท้ายประกาศนี้ โดยมีรายละเอียดที่กำหนดไว้ตามลำดับดังต่อไปนี้

- | | |
|--|---------------------|
| (1) แผนที่แนบท้ายประทานบัตร | แสดงไว้ในลำดับที่ 1 |
| (2) เงื่อนไขการอนุญาตประทานบัตร | แสดงไว้ในลำดับที่ 2 |
| (3) แผนผังโครงการทำเหมือง | แสดงไว้ในลำดับที่ 3 |
| (4) มาตรการป้องกันและแก้ไขผลกระทบสิ่งแวดล้อม | แสดงไว้ในลำดับที่ 4 |
| (5) การชำระค่าธรรมเนียมเพื่อใช้เนื้อที่ ในการทำเหมืองประจำปี | แสดงไว้ในลำดับที่ 5 |
| (6) การเพิ่มเติมชนิดของแร่ที่จะทำเหมือง การเปลี่ยนแปลงวิธีการทำเหมือง แผนผังโครงการทำเหมืองและเงื่อนไข | แสดงไว้ในลำดับที่ 6 |
| (7) บันทึกการต่ออายุประทานบัตร | แสดงไว้ในลำดับที่ 7 |
| (8) บันทึกการโอนประทานบัตร | แสดงไว้ในลำดับที่ 8 |
| (9) บันทึกการหยุดการทำเหมือง | แสดงไว้ในลำดับที่ 9 |

ออกให้ ณ วันที่ ๒๐ เดือน กรกฎาคม พ.ศ. ๒๕๕๐

ได้จดทะเบียนเปลี่ยนชื่อบริษัทใหม่เป็น

“บริษัท อัครา รีซอร์สเซส จำกัด (มหาชน)”

ตามหนังสือรับรองของกรมพัฒนาธุรกิจการค้า

กระทรวงพาณิชย์ ที่ สจก.002068 ลว. 29 ต.ค.2556

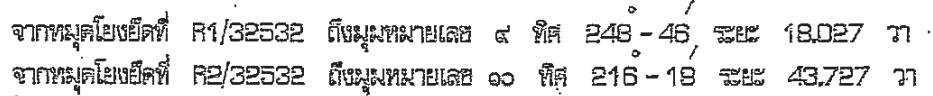
อุตสาหกรรมจังหวัดเพชรบูรณ์

MM-N12
ปฏิบัติหน้าที่สำนักงานอุตสาหกรรมประจำปีที่ต้องที่

20 W.B. 2556

รัฐมนตรีว่าการกระทรวงอุตสาหกรรม
ประทับตราประจำตำแหน่ง

ระวางที่ 5141 IV



| | | | | | | | | | | |
|-----------------|-----------------|-----|-----|------|----|--------|------|-----|-----|----|
| จากมุมหมายเลข ๑ | ถึงมุมหมายเลข ๒ | ทิศ | ๒๗๖ | องศา | ๓๓ | ทิศทาง | ระยะ | ๙๘ | ๘๘๓ | วา |
| จากมุมหมายเลข ๒ | ถึงมุมหมายเลข ๓ | ทิศ | ๑๓ | องศา | ๒๔ | ทิศทาง | ระยะ | ๙๔ | ๙๔๕ | วา |
| จากมุมหมายเลข ๓ | ถึงมุมหมายเลข ๔ | ทิศ | ๖ | องศา | ๒๓ | ทิศทาง | ระยะ | ๑๔๗ | ๗๕๐ | วา |
| จากมุมหมายเลข ๔ | ถึงมุมหมายเลข ๕ | ทิศ | ๙ | องศา | ๘๗ | ทิศทาง | ระยะ | ๙ | ๓๔ | วา |
| จากมุมหมายเลข ๕ | ถึงมุมหมายเลข ๖ | ทิศ | ๓๑๗ | องศา | ๓๑ | ทิศทาง | ระยะ | ๑๗ | ๐๖ | วา |

ลำดับที่ ๕

[illegible]

ตามข้อข้อ..... ผู้เขียน

(b) (5) DPP, (b) (5) ACP

ลายมือชื่อ.....ผู้แทน

()

ลายมือชื่อ.....ผู้ตรวจ

(.....)



ประทานบัตร

ประทานบัตรที่ ๒๕๒๓๔/๑๔๗๑๔ อายุ ปี สัญชาติ ๒๕๔
 ประทานบัตรฉบับนี้ออกให้แก่
 อยู่บ้านเลขที่ ตรอก/ซอย ถนน
 หมู่ที่ ตำบล/แขวง อำเภอ/เขต จังหวัด
 เพื่อให้ทำเหมือง ณ ตำบล อำเภอ จังหวัด
 จังหวัด เป็นเนื้อที่ ไร่ งาน ตารางวา
 ภายในเขตที่กำหนดตามแผนที่แนบท้ายประทานบัตร โดยกำหนดเงื่อนไขดังต่อไปนี้
 ข้อ ๑ ให้ผู้ถือประทานบัตรทำเหมืองได้เฉพาะแร่ เท่านั้น

ข้อ ๒ ประทานบัตรฉบับนี้มีอายุ ปี นับแต่วันที่ เดือน พ.ศ. ๒๕๓๖
 และสิ้นอายุวันที่ เดือน พ.ศ. ๒๕๕๕

ข้อ ๓ ในการทำเหมืองนอกจากที่บังคับไว้ในบทบัญญัติแห่งพระราชบัญญัติแร่ พ.ศ. ๒๕๑๐ แล้ว ผู้ถือ
 ประทานบัตรต้องปฏิบัติตามหลักเกณฑ์และวิธีการเกี่ยวกับการทำเหมืองตามที่กำหนดในกฎกระทรวงและตามแผนผัง
 โครงการ และเงื่อนไขแนบท้ายประทานบัตรฉบับนี้อีกด้วย

ข้อ ๔ ในการทำเหมือง ผู้ถือประทานบัตรต้องปฏิบัติตามวิธีการให้ความคุ้มครองแก่คนงานและความปลอดภัย
 แก่บุคคลภายนอก ตามที่กำหนดในกฎกระทรวง

ข้อ ๕ ผู้ถือประทานบัตรต้องจัดพาหนะและที่พักในการนำพนักงานเจ้าหน้าที่ไปตรวจสอบเกี่ยวกับการทำ
 เหมืองตามที่ทรัพยากรธรณีประจำท้องที่นัดหมาย

ข้อ ๖ ข้อกำหนดเกี่ยวกับค่าธรรมเนียม หรือปลงที่มิได้ใช้ในการทำเหมือง คือ ให้สิทธิพิเศษทางภาษีของ
 ทรัพยากรธรณีจะจำกัดให้ตามความในมาตรา ๗๒ แห่งพระราชบัญญัติแร่ พ.ศ. ๒๕๑๐

ข้อ ๗ ข้อกำหนดเกี่ยวกับการให้ทำเหมืองใกล้ทางหลวงหรือทางน้ำสาธารณะ คือ

ข้อ ๘ ผู้ถือประทานบัตรตกลงให้ผลประโยชน์พิเศษเพื่อประโยชน์แก่รัฐ คือ

ข้อ ๙ เงื่อนไขพิเศษที่ผู้ถือประทานบัตรจะต้องปฏิบัติตามมาตรา ๔๕ แห่งพระราชบัญญัติแร่ พ.ศ. ๒๕๑๐
 คือ

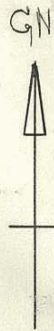
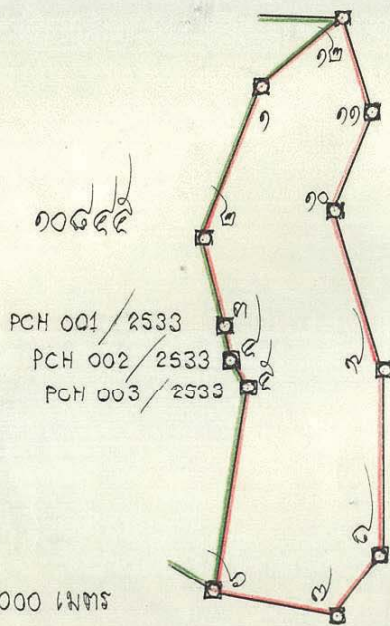
ออกให้ ณ วันที่ เดือน พ.ศ. ๒๕๓๖

รัฐมนตรีว่าการกระทรวงอุตสาหกรรม
 ประทับตราประจำตำแหน่ง

แผนที่แนบท้ายประทานบัตรที่ ๑๕๕๒๑ / ๑๕๓๑๕

คำขอที่ ๕๗ / ๕๕๓๓

ระหว่าง ๑๐๐๕ ถึง ๖๗๖



เนื้อที่ ๕๗ ไร่ ๑ งาน ๕๗ ตารางวา

มาตราส่วน ๑:๑๐,๐๐๐

จากมุมหมายเลข ๑ ถึงมุมหมายเลข ๒ ทิศ ๕๐ องศา ๕๕ ลิปดา ระยะ ๑๐๕.๕๕๕
 จากมุมหมายเลข ๒ ถึงมุมหมายเลข ๓ ทิศ ๑๕๖ องศา ๕๕ ลิปดา ระยะ ๑๐๕.๕๕๕
 จากมุมหมายเลข ๓ ถึงมุมหมายเลข ๔ ทิศ ๑๕๖ องศา ๕๕ ลิปดา ระยะ ๑๐๕.๕๕๕
 จากมุมหมายเลข ๔ ถึงมุมหมายเลข ๕ ทิศ ๑๕๖ องศา ๕๕ ลิปดา ระยะ ๑๐๕.๕๕๕

[illegible]

ลายมือชื่อ

๒๘
ผู้เขียน

.)

ลายมือชื่อ

๒. ผู้ทนาย

...

ลายมือชื่อ

๒. ผู้ตรวจ

...

แผนผังโครงการทำเหมือง

ตามรายละเอียดแผนผังโครงการทำเหมืองแร่

ควอตซ์ ทองคำ และเงิน

โดยวิธีเหมืองเปิด

สำหรับคำขอต่ออายุประทานบัตรที่ ๒/๒๕๕๔ (ประทานบัตรที่ ๒๕๕๒๘/๑๔๗๑๔)

ของบริษัท อัครา รีซอร์สเซส จำกัด (มหาชน)

ซึ่งรวมแผนผังโครงการทำเหมืองเดียวกันกับ

คำขอต่ออายุประทานบัตรที่ ๑/๒๕๖๒ (ประทานบัตรที่ ๒๖๔๑๐/๑๕๓๖๕)

คำขอต่ออายุประทานบัตรที่ ๒/๒๕๖๒ (ประทานบัตรที่ ๒๖๔๑๑/๑๕๓๖๖)

คำขอต่ออายุประทานบัตรที่ ๓/๒๕๖๒ (ประทานบัตรที่ ๒๖๔๑๒/๑๕๓๖๗)

ประทานบัตรที่ ๓๒๕๒๙/๑๕๘๐๙ ๓๒๕๓๐/๑๕๘๑๐ ๓๒๕๓๑/๑๕๘๑๑ ๓๒๕๓๒/๑๕๘๑๒

๒๖๔๑๓/๑๕๘๐๔ ๒๖๔๒๐/๑๕๘๐๗ ๒๖๔๒๑/๑๕๘๐๖ ๒๖๔๒๒/๑๕๘๐๕ และที่ ๒๖๔๒๓/๑๕๘๐๘

ที่ตำบลท้ายดง อำเภอวังโป่ง จังหวัดเพชรบูรณ์ และตำบลเขาเจ็ดยักษ์ อำเภอทับคล้อ จังหวัดพิจิตร

ของผู้ขอเอง

ฉบับลงวันที่ ๑ ธันวาคม ๒๕๖๔ และได้ผ่านการตรวจสอบ

โดยสำนักงานอุตสาหกรรมพื้นฐานและการเหมืองแร่ เขต ๕

ตามสำเนาหนังสือ ที่ อก ๐๕๑๐/๑๓๒๑ ลงวันที่ ๑ ธันวาคม ๒๕๖๔

แนบท้ายประทานบัตรฉบับนี้

มาตรการป้องกันและแก้ไขผลกระทบสิ่งแวดล้อม

ตามรายงานการวิเคราะห์ผลกระทบสิ่งแวดล้อมโครงการทำเหมืองแร่

ควอตซ์ ทองคำ และเงิน

โดยวิธีเหมืองเปิด

สำหรับคำขอต่ออายุประทานบัตรที่ ๒/๒๕๕๔ (ประทานบัตรที่ ๒๕๕๒๘/๑๔๙๙๕)

ของบริษัท อัครา รีซอร์สเซส จำกัด (มหาชน)

ซึ่งร่วมแผนผังโครงการทำเหมืองเดียวกันกับ

คำขอต่ออายุประทานบัตรที่ ๑/๒๕๖๒ (ประทานบัตรที่ ๒๖๕๑๐/๑๕๓๖๕)

คำขอต่ออายุประทานบัตรที่ ๒/๒๕๖๒ (ประทานบัตรที่ ๒๖๕๑๑/๑๕๓๖๖)

คำขอต่ออายุประทานบัตรที่ ๓/๒๕๖๒ (ประทานบัตรที่ ๒๖๕๑๒/๑๕๓๖๗)

ประทานบัตรที่ ๓๒๕๒๙/๑๕๘๐๙ ๓๒๕๓๐/๑๕๘๑๐ ๓๒๕๓๑/๑๕๘๑๑ ๓๒๕๓๒/๑๕๘๑๒

๒๖๕๑๓/๑๕๘๐๔ ๒๖๕๒๐/๑๕๘๐๗ ๒๖๕๒๑/๑๕๘๐๖ ๒๖๕๒๒/๑๕๘๐๕ และที่ ๒๖๕๒๓/๑๕๘๐๘

ที่ตำบลท้ายดง อำเภอวังโป่ง จังหวัดเพชรบูรณ์ และตำบลเขาเจ็ดยอด อำเภอทับคล้อ จังหวัดพิจิตร

ของผู้ขอเอง

และที่กำหนดเพิ่มเติมโดยกรมอุตสาหกรรมพื้นฐานและการเหมืองแร่

ตามหนังสือ ที่ อก ๐๕๐๖/๔๑๗๒ ลงวันที่ ๗ ธันวาคม ๒๕๖๔

และตามบันทึกข้อตกลงการปฏิบัติตามหลักเกณฑ์การบริหารจัดการกองทุน

ตามกรอบนโยบายและแผนยุทธศาสตร์ในการบริหารจัดการทรัพยากรแร่ทองคำ

ฉบับลงวันที่ ๑๔ ธันวาคม ๒๕๖๔

และบันทึกข้อตกลงที่กำหนดเพิ่มเติมตามมติที่ประชุมของคณะกรรมการแร่ ตามพระราชบัญญัติแร่ พ.ศ. ๒๕๖๐

โดยกำหนดเป็นเงื่อนไขแนบท้ายประทานบัตร

ฉบับลงวันที่ ๒๗ ธันวาคม ๒๕๖๔

และกรมอุตสาหกรรมพื้นฐานและการเหมืองแร่ แจ้งการเปลี่ยนแปลงรายละเอียดโครงการ

ตามหนังสือ ที่ อก ๐๕๐๖/๔๑๗๑ ลงวันที่ ๗ ธันวาคม ๒๕๖๔

แนบท้ายประทานบัตรฉบับนี้



ครั้งที่ ๑ ประทานบัตรแปลงนี้ อธิบดีอนุญาตให้ต่ออายุออกไปอีก ๑๐ ปี ตั้งแต่วันที่
๓๐ เดือน ธันวาคม พ.ศ. ๒๕๖๔ ถึงวันที่ ๒๙ เดือน ธันวาคม พ.ศ. ๒๕๗๔
รวมเป็น ๒๙ ปี

[REDACTED]
อธิบดีกรมอุตสาหกรรมพื้นฐานและการเหมืองแร่
ผู้บันทึกการต่ออายุ



ประธานบัตร

ประธานบัตรที่.....๒๖๕๑๐/๑๕๓๖๕.....
 ประธานบัตรฉบับนี้ออกให้แก่.....บริษัท อัคราไมนิ่ง จำกัด.....อายุ.....ปี สัญชาติ.....ไทย.....
 อยู่บ้านเลขที่.....๒๐.....ต.รอก/ซอย.....
 ถนน.....สาทรเหนือ.....หมู่ที่.....ตำบล/แขวง.....สีลม.....
 อำเภอ/เขต.....บางรัก.....จังหวัด.....กรุงเทพมหานคร.....
 เพื่อให้ทำเหมือง (บนบก/ในทะเล).....บนบก.....
 ณ ตำบล.....เขาเจ็ดยักษ์.....อำเภอ.....ทับคล้อ.....จังหวัด.....พิจิตร.....
 มีอายุ.....๓๐.....ปี นับแต่วันที่.....๑๕.....เดือน.....กุมภาพันธ์.....พ.ศ. ๒๕๕๓.....
 และสิ้นอายุวันที่.....๑๕.....เดือน.....สิงหาคม.....พ.ศ. ๒๕๖๓.....
 เป็นเนื้อที่.....๒๕๗.....ไร่.....งาน.....๘๕.....ตารางวา.....

ภายในเขตที่กำหนดตามแผนที่แนบท้ายประธานบัตร โดยมีรายละเอียดที่กำหนดไว้ตามลำดับดังต่อไปนี้

- | | | |
|-----|--|---------------------|
| (1) | แผนที่แนบท้ายประธานบัตร | แสดงไว้ในลำดับที่ 1 |
| (2) | เงื่อนไขการอนุญาตประธานบัตร | แสดงไว้ในลำดับที่ 2 |
| (3) | แผนผังโครงการทำเหมือง | แสดงไว้ในลำดับที่ 3 |
| (4) | มาตรการป้องกันและแก้ไขผลกระทบสิ่งแวดล้อม | แสดงไว้ในลำดับที่ 4 |
| (5) | การชำระค่าธรรมเนียมเพื่อใช้เนื้อที่ ในการทำเหมืองประจำปี | แสดงไว้ในลำดับที่ 5 |
| (6) | การเพิ่มเติมชนิดของแร่ที่จะทำเหมือง การเปลี่ยนแปลงวิธีการทำเหมือง แผนผังโครงการทำเหมืองและเงื่อนไข | แสดงไว้ในลำดับที่ 6 |
| (7) | บันทึกการต่ออายุประธานบัตร | แสดงไว้ในลำดับที่ 7 |
| (8) | บันทึกการโอนประธานบัตร | แสดงไว้ในลำดับที่ 8 |
| (9) | บันทึกการหยุดการทำเหมือง | แสดงไว้ในลำดับที่ 9 |

ออกให้ ณ วันที่.....๑๕.....เดือน.....กุมภาพันธ์.....พ.ศ. ๒๕๕๓.....

ได้จดทะเบียนเปลี่ยนชื่อบริษัทใหม่เป็น

"บริษัท อัครา รีซอร์สเซส จำกัด (มหาชน)"

ตามหนังสือรับรองของกรมพัฒนาธุรกิจการค้า

กระทรวงพาณิชย์ ที่ สจก.002068 ลง 29 ส.ค. 2553

รัฐมนตรีว่าการกระทรวงอุตสาหกรรม

ประทับตราประจำตำแหน่ง

[illegible]

ระหว่างที่ ๑๘๐๕ เหนือ
๑๘๐๒ เหนือ



มาตราส่วน.....๑: ๑๐,๐๐๐.....

| |
|--|
| จากมูมหมายเลข.....๑.....ถึงมูมหมายเลข.....๒.....ทิศ.....๒๖๑.....องศา.....๕๖.....ลิปดา.....ระยะ.....๑๔๔.....๖๖๓.....วา..... ๑๐๐๐ |
| จากมูมหมายเลข.....๒.....ถึงมูมหมายเลข.....๓.....ทิศ.....๒๖๒.....องศา.....๑๘.....ลิปดา.....ระยะ.....๑๓๖.....๑๕๐.....วา..... ๑๐๐๐ |
| จากมูมหมายเลข.....๓.....ถึงมูมหมายเลข.....๔.....ทิศ.....๓๐๖.....องศา.....๕๓.....ลิปดา.....ระยะ.....๔๗.....๑๕๕.....วา..... ๑๐๐๐ |
| จากมูมหมายเลข.....๔.....ถึงมูมหมายเลข.....๕.....ทิศ.....๓๕๑.....องศา.....๑๐.....ลิปดา.....ระยะ.....๕๗.....๓๒๖.....วา..... ๑๐๐๐ |
| จากมูมหมายเลข.....๕.....ถึงมูมหมายเลข.....๖.....ทิศ.....๓๕๔.....องศา..........ลิปดา.....ระยะ.....๓๙๑.....๖๘๖.....วา..... ๑๐๐๐ |

๐๕ หนึ่ง
๒ หนึ่ง

ลำดับที่ 1
หมายเลข.....๖.....ถึงหมายเลข.....๗.....ทิศ.....๘๘.....องศา.....๑๕.....ลิปดา ระยะ.....๑๐๘.....๗๕๓.....วา
หมายเลข.....๗.....ถึงหมายเลข.....๘.....ทิศ.....๑๐๒.....องศา.....๐๓.....ลิปดา ระยะ.....๑๑๘.....๒๘๗.....วา
หมายเลข.....๘.....ถึงหมายเลข.....๙.....ทิศ.....๒๐๕.....องศา.....๐๓.....ลิปดา ระยะ.....๙๕.....๘๓๖.....วา
หมายเลข.....๙.....ถึงหมายเลข.....๑๐.....ทิศ.....๑๘๕.....องศา.....๐๗.....ลิปดา ระยะ.....๕๕.....๕๕๑.....วา
หมายเลข.....๑๐.....ถึงหมายเลข.....๑๑.....ทิศ.....๘๘.....องศา.....๕๘.....ลิปดา ระยะ.....๕๑.....๗๒๘.....วา
หมายเลข.....๑๑.....ถึงหมายเลข.....๑๒.....ทิศ.....๑๕๐.....องศา.....๕๕.....ลิปดา ระยะ.....๕๐.....๗๐๐.....วา
หมายเลข.....๑๒.....ถึงหมายเลข.....๑๓.....ทิศ.....๑๑๘.....องศา.....๒๐.....ลิปดา ระยะ.....๕๐.....๕๗๕.....วา
หมายเลข.....๑๓.....ถึงหมายเลข.....๑๔.....ทิศ.....๑๘๘.....องศา.....๑๐.....ลิปดา ระยะ.....๖๐.....๗๑๘.....วา
จากหมายเลข.....๑๔.....ถึงหมายเลข.....๑๕.....ทิศ.....๑๐๒.....องศา.....๑๐.....ลิปดา ระยะ.....๗๕.....๑๖๖.....วา
จากหมายเลข.....๑๕.....ถึงหมายเลข.....๑๖.....ทิศ.....๑๗๖.....องศา.....๐๑.....ลิปดา ระยะ.....๑๐๘.....๑๓๗.....วา
จากหมายเลข.....๑๖.....ถึงหมายเลข.....๑.....ทิศ.....๑๗๗.....องศา.....๕๕.....ลิปดา ระยะ.....๓๘.....๗๕๐.....วา
จากหมายเลข.....ถึงหมายเลข.....ทิศ.....องศา.....ลิปดา ระยะ.....วา
จากหมายเลข.....ถึงหมายเลข.....ทิศ.....องศา.....ลิปดา ระยะ.....วา
จากหมายเลข.....ถึงหมายเลข.....ทิศ.....องศา.....ลิปดา ระยะ.....วา
จากหมายเลข.....ถึงหมายเลข.....ทิศ.....องศา.....ลิปดา ระยะ.....วา
จากหมายเลข.....ถึงหมายเลข.....ทิศ.....องศา.....ลิปดา ระยะ.....วา
จากหมายเลข.....ถึงหมายเลข.....ทิศ.....องศา.....ลิปดา ระยะ.....วา
จากหมายเลข.....ถึงหมายเลข.....ทิศ.....องศา.....ลิปดา ระยะ.....วา
จากหมายเลข.....ถึงหมายเลข.....ทิศ.....องศา.....ลิปดา ระยะ.....วา
จากหมายเลข.....ถึงหมายเลข.....ทิศ.....องศา.....ลิปดา ระยะ.....วา
จากหมายเลข.....ถึงหมายเลข.....ทิศ.....องศา.....ลิปดา ระยะ.....วา
จากหมายเลข.....ถึงหมายเลข.....ทิศ.....องศา.....ลิปดา ระยะ.....วา
จากหมายเลข.....ถึงหมายเลข.....ทิศ.....องศา.....ลิปดา ระยะ.....วา
จากหมายเลข.....ถึงหมายเลข.....ทิศ.....องศา.....ลิปดา ระยะ.....วา

ลายมือชื่อ.....ผู้เขียน
(.....)
ลายมือชื่อ.....ผู้ทวน
(.....)
ลายมือชื่อ.....ผู้ตรวจ
(.....)

บันทึกการต่ออายุประทานบัตร

ครั้งที่ 1 ประทานบัตรนี้ อธิบดีอนุญาตให้ต่ออายุออกไปอีก.....๕๐.....ปี
 ตั้งแต่วันที่.....๓๐.....เดือน.....ธันวาคม..... พ.ศ. ๒๕๖๔.....ถึงวันที่.....๒๔.....เดือน.....ธันวาคม.....
 พ.ศ. ๒๕๖๔.....รวมเป็น.....๓๐.....ปี

อธิบดีกรมอุตสาหกรรมพื้นฐานและการเหมืองแร่
 ผู้บันทึกการต่ออายุ

ครั้งที่ 2 ประทานบัตรนี้ รัฐมนตรีอนุญาตให้ต่ออายุออกไปอีก.....ปี
 ตั้งแต่วันที่.....เดือน..... พ.ศ..... ถึงวันที่.....เดือน.....
 พ.ศ.....รวมเป็น.....ปี

อธิบดีกรมทรัพยากรธรณี
 ผู้บันทึกการต่ออายุ

ครั้งที่ 3 ประทานบัตรนี้ รัฐมนตรีอนุญาตให้ต่ออายุออกไปอีก.....ปี
 ตั้งแต่วันที่..... เดือน..... พ.ศ..... ถึงวันที่.....เดือน.....
 พ.ศ.....รวมเป็น.....ปี

อธิบดีกรมทรัพยากรธรณี
 ผู้บันทึกการต่ออายุ

ครั้งที่ 4 ประทานบัตรนี้ รัฐมนตรีอนุญาตให้ต่ออายุออกไปอีก.....ปี
 ตั้งแต่วันที่..... เดือน..... พ.ศ..... ถึงวันที่..... เดือน.....
 พ.ศ.....รวมเป็น.....ปี

อธิบดีกรมทรัพยากรธรณี
 ผู้บันทึกการต่ออายุ

แผนที่แนบท้ายแบบพิมพ์ประทานบัตร (ฉบับแก้ไข)

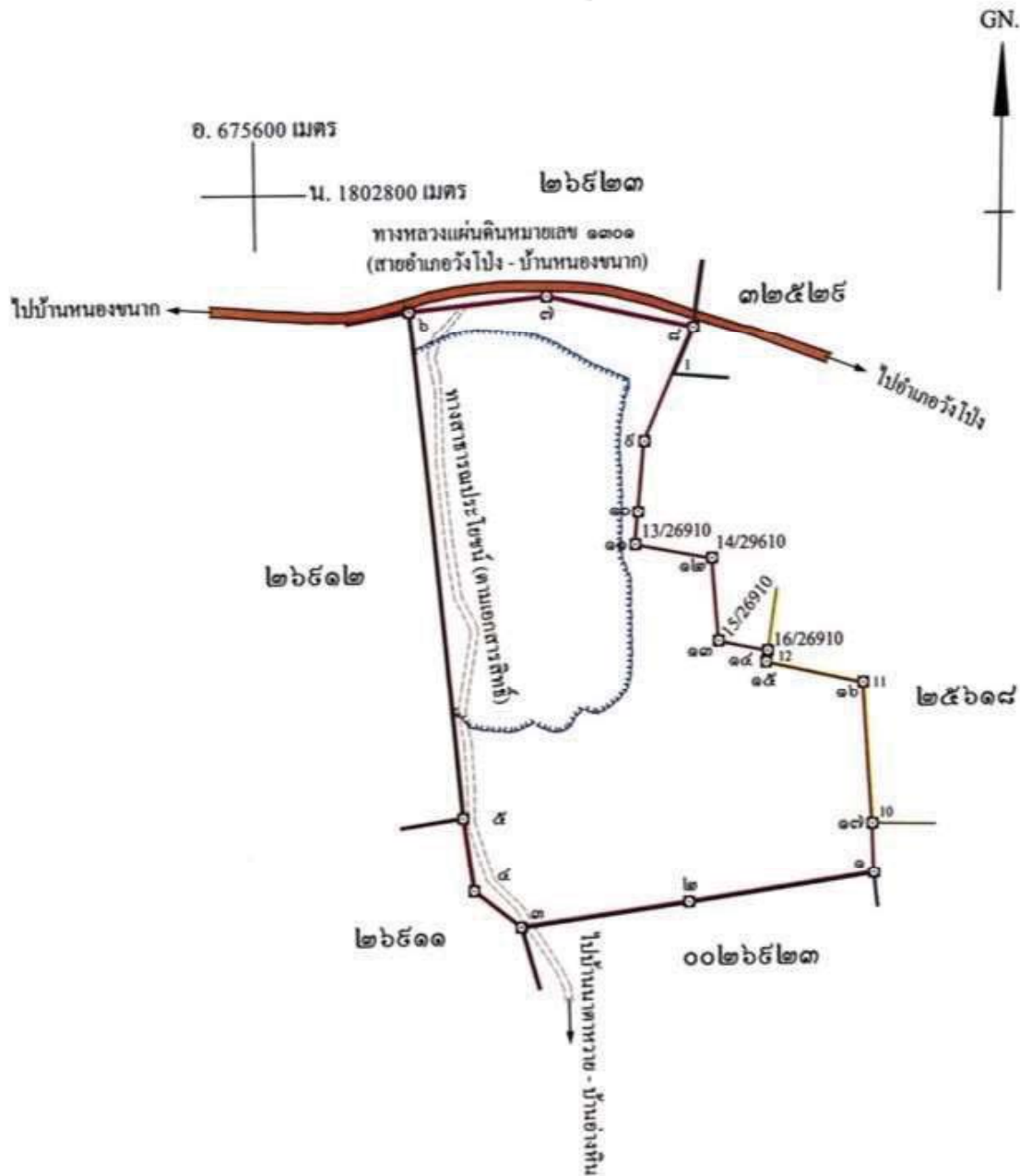
การทำเหมืองประเภทที่ ๓

คำขอต่ออายุประทานบัตรที่ ๑/๒๕๖๒ สำหรับประทานบัตรที่ ๒๖๕๑๐/๕๕๓๖๕

ของ บริษัท อัครา รีซอร์สเซส จำกัด (มหาชน)

ตำบลเขาเจ็ดยักษ์ อำเภอทับคล้อ จังหวัดพิจิตร

ลำดับชุด L 7018 ระวัง 5141 IV



เนื้อที่.....๒๘๕ ไร่.....๓ งาน.....๐๕ ตารางวา

มาตราส่วน.....๑:๑๐,๐๐๐.....

หมายเหตุ ที่หมายสี  คือบริเวณพื้นที่ที่ผ่านการทำเหมืองไปแล้วเนื้อที่ประมาณ ๑๑๑ ไร่ - งาน ๔๓ ตารางวา

ใบแทรก

แผนที่แนบท้ายแบบพิมพ์ประทานบัตร (ฉบับแก้ไข)

การทำเหมืองประเภทที่ ๓

คำขอต่ออายุประทานบัตรที่ ๑/๒๕๖๒ สำหรับประทานบัตรที่ ๒๖๕๑๐/๑๕๓๖๕

ของ บริษัท อัครา รีซอร์สเซส จำกัด (มหาชน)

ตำบลเขาเจ็ดยักษ์ อำเภอทับคล้อ จังหวัดพิจิตร

ลำดับชุด L 7018 ระหว่าง 5141 IV

| | |
|---|--|
| จากมุมหมายเลข.....๑.....ถึงมุมหมายเลข.....๒.....ทิศ.....๒๖๑.....องศา.....๕๖.....ลิปดา.....ระยะ.....๒๕๕.๓๒๖.....เมตร | |
| จากมุมหมายเลข.....๒.....ถึงมุมหมายเลข.....๓.....ทิศ.....๒๖๒.....องศา.....๑๘.....ลิปดา.....ระยะ.....๒๖๒.๒๘๐.....เมตร | |
| จากมุมหมายเลข.....๓.....ถึงมุมหมายเลข.....๔.....ทิศ.....๓๐๖.....องศา.....๕๓.....ลิปดา.....ระยะ.....๕๔.๒๕๖.....เมตร | |
| จากมุมหมายเลข.....๔.....ถึงมุมหมายเลข.....๕.....ทิศ.....๓๕๑.....องศา.....๑๐.....ลิปดา.....ระยะ.....๑๑๕.๔๕๔.....เมตร | |
| จากมุมหมายเลข.....๕.....ถึงมุมหมายเลข.....๖.....ทิศ.....๓๕๔.....องศา..........ลิปดา.....ระยะ.....๓๘๓.๓๘๐.....เมตร | |
| จากมุมหมายเลข.....๖.....ถึงมุมหมายเลข.....๗.....ทิศ.....๘๔.....องศา.....๑๕.....ลิปดา.....ระยะ.....๒๑๓.๔๘๖.....เมตร | |
| จากมุมหมายเลข.....๗.....ถึงมุมหมายเลข.....๘.....ทิศ.....๑๐๒.....องศา.....๐๓.....ลิปดา.....ระยะ.....๒๓๘.๕๓๔.....เมตร | |
| จากมุมหมายเลข.....๘.....ถึงมุมหมายเลข.....๙.....ทิศ.....๒๐๔.....องศา.....๐๓.....ลิปดา.....ระยะ.....๑๘๕.๘๗๒.....เมตร | |
| จากมุมหมายเลข.....๙.....ถึงมุมหมายเลข.....๑๐.....ทิศ.....๑๘๕.....องศา.....๐๗.....ลิปดา.....ระยะ.....๑๐๕.๐๘๒.....เมตร | |
| จากมุมหมายเลข.....๑๐.....ถึงมุมหมายเลข.....๑๑.....ทิศ.....๑๘๕.....องศา.....๐๗.....ลิปดา.....ระยะ.....๕๐.๓๑๕.....เมตร | |
| จากมุมหมายเลข.....๑๑.....ถึงมุมหมายเลข.....๑๒.....ทิศ.....๑๐๐.....องศา.....๒๑.....ลิปดา.....ระยะ.....๑๒๕.๒๔๕.....เมตร | |
| จากมุมหมายเลข.....๑๒.....ถึงมุมหมายเลข.....๑๓.....ทิศ.....๑๓๕.....องศา.....๐๒.....ลิปดา.....ระยะ.....๑๒๗.๓๖๕.....เมตร | |
| จากมุมหมายเลข.....๑๓.....ถึงมุมหมายเลข.....๑๔.....ทิศ.....๑๐๑.....องศา.....๒๐.....ลิปดา.....ระยะ.....๘๐.๑๕๓.....เมตร | |
| จากมุมหมายเลข.....๑๔.....ถึงมุมหมายเลข.....๑๕.....ทิศ.....๑๘๘.....องศา.....๐๖.....ลิปดา.....ระยะ.....๑๓๖.๔๔๐.....เมตร | |
| จากมุมหมายเลข.....๑๕.....ถึงมุมหมายเลข.....๑๖.....ทิศ.....๑๐๒.....องศา.....๑๐.....ลิปดา.....ระยะ.....๑๕๘.๓๓๒.....เมตร | |
| จากมุมหมายเลข.....๑๖.....ถึงมุมหมายเลข.....๑๗.....ทิศ.....๑๓๖.....องศา.....๐๑.....ลิปดา.....ระยะ.....๒๑๘.๒๓๔.....เมตร | |
| จากมุมหมายเลข.....๑๗.....ถึงมุมหมายเลข.....๑.....ทิศ.....๑๗๗.....องศา.....๕๕.....ลิปดา.....ระยะ.....๓๗๕.๕๐๐.....เมตร | |
| จากมุมหมายเลข.....ถึงมุมหมายเลข.....ทิศ.....องศา.....ลิปดา.....ระยะ.....เมตร | |
| จากมุมหมายเลข.....ถึงมุมหมายเลข.....ทิศ.....องศา.....ลิปดา.....ระยะ.....เมตร | |
| จากมุมหมายเลข.....ถึงมุมหมายเลข.....ทิศ.....องศา.....ลิปดา.....ระยะ.....เมตร | |
| จากมุมหมายเลข.....ถึงมุมหมายเลข.....ทิศ.....องศา.....ลิปดา.....ระยะ.....เมตร | |

ลายมือชื่อ.....ผู้เขียน
(.....)
ลายมือชื่อ.....ผู้ทวน
(.....)
ลายมือชื่อ.....ผู้ตรวจ
(.....)



ประธานบัตร

ประธานบัตรที่.....๒๖๕๑๑/๑๕๓๒๒.....
 ประธานบัตรฉบับนี้ออกให้แก่.....บริษัท อัคราไมนิ่ง จำกัด.....อายุ.....ปี สัญชาติ ไทย.....
 อยู่บ้านเลขที่.....๒๐.....ตรอก/ซอย.....
 ถนน.....สารเหนือ.....หมู่ที่.....ตำบล/แขวง.....ลีลัม
 อำเภอ/เขต.....บางรัก.....จังหวัด.....กรุงเทพมหานคร.....
 เพื่อให้ทำเหมือง (บนบก/ในทะเล).....บนบก.....
 ณ ตำบล.....เขาเจ็ดยักษ์.....อำเภอ.....ทับคล้อ.....จังหวัด.....พิจิตร.....
 มีอายุ.....๓๐.....ปี นับแต่วันที่.....๑๕.....เดือน.....สิงหาคม.....พ.ศ. ๒๕๕๓.....
 และสิ้นอายุวันที่.....๑๕.....เดือน.....สิงหาคม.....พ.ศ. ๒๕๖๓.....
 เป็นเนื้อที่.....๒๗๕.....ไร่.....งาน.....๘๑.....ตารางวา.....

ภายในเขตที่กำหนดตามแผนที่แนบท้ายประธานบัตร โดยมีรายละเอียดที่กำหนดไว้ตามลำดับดังต่อไปนี้

- | | |
|--|---------------------|
| (1) แผนที่แนบท้ายประธานบัตร | แสดงไว้ในลำดับที่ 1 |
| (2) เงื่อนไขการอนุญาตประธานบัตร | แสดงไว้ในลำดับที่ 2 |
| (3) แผนผังโครงการทำเหมือง | แสดงไว้ในลำดับที่ 3 |
| (4) มาตรการป้องกันและแก้ไขผลกระทบสิ่งแวดล้อม | แสดงไว้ในลำดับที่ 4 |
| (5) การชำระค่าธรรมเนียมเพื่อใช้เนื้อที่ ในการทำเหมืองประจำปี | แสดงไว้ในลำดับที่ 5 |
| (6) การเพิ่มเติมชนิดของแร่ที่จะทำเหมือง การเปลี่ยนแปลงวิธีการทำเหมือง แผนผังโครงการทำเหมืองและเงื่อนไข | แสดงไว้ในลำดับที่ 6 |
| (7) บันทึกการต่ออายุประธานบัตร | แสดงไว้ในลำดับที่ 7 |
| (8) บันทึกการโอนประธานบัตร | แสดงไว้ในลำดับที่ 8 |
| (9) บันทึกการหยุดการทำเหมือง | แสดงไว้ในลำดับที่ 9 |

ออกให้ ณ วันที่.....๑๕.....เดือน.....สิงหาคม.....พ.ศ. ๒๕๕๓.....

ได้จดทะเบียนเปลี่ยนชื่อบริษัทใหม่เป็น

"บริษัท อัครา ริชาร์ดส์ จำกัด (มหาชน)"

ตามหนังสือรับรองของกรมพัฒนาธุรกิจการค้า

กระทรวงพาณิชย์ ที่ สจก.002068 ลว. 29 ส.ค.2556

รัฐมนตรีว่าการกระทรวงอุตสาหกรรม

ประทับตราประจำตำแหน่ง

~~๖.....ถึง~~

~~๗.....ถึงมุนห~~

~~๘.....ถึงมู~~

~~๙.....ถึง~~

~~๑๐.....~~

~~๑๑.....~~

~~๑๒.....~~

~~๑๓.....~~

~~๑๔.....~~

~~๑๕.....~~

~~๑๖.....~~

~~๑๗.....~~

~~๑๘.....~~

~~๑๙.....~~

~~๒๐.....~~

~~๒๑.....~~

~~๒๒.....~~

~~๒๓.....~~

~~๒๔.....~~

~~๒๕.....~~

~~๒๖.....~~

~~๒๗.....~~

~~๒๘.....~~

~~๒๙.....~~

~~๓๐.....~~

~~๓๑.....~~

~~๓๒.....~~

~~๓๓.....~~

~~๓๔.....~~

~~๓๕.....~~

~~๓๖.....~~

~~๓๗.....~~

~~๓๘.....~~

~~๓๙.....~~

~~๔๐.....~~

~~๔๑.....~~

~~๔๒.....~~

~~๔๓.....~~

~~๔๔.....~~

~~๔๕.....~~

~~๔๖.....~~

~~๔๗.....~~

~~๔๘.....~~

~~๔๙.....~~

~~๕๐.....~~

~~๕๑.....~~

~~๕๒.....~~

~~๕๓.....~~

~~๕๔.....~~

~~๕๕.....~~

~~๕๖.....~~

~~๕๗.....~~

~~๕๘.....~~

~~๕๙.....~~

~~๖๐.....~~

~~๖๑.....~~

~~๖๒.....~~

~~๖๓.....~~

~~๖๔.....~~

~~๖๕.....~~

~~๖๖.....~~

~~๖๗.....~~

~~๖๘.....~~

~~๖๙.....~~

~~๗๐.....~~

~~๗๑.....~~

~~๗๒.....~~

~~๗๓.....~~

~~๗๔.....~~

~~๗๕.....~~

~~๗๖.....~~

~~๗๗.....~~

~~๗๘.....~~

~~๗๙.....~~

~~๘๐.....~~

~~๘๑.....~~

~~๘๒.....~~

~~๘๓.....~~

~~๘๔.....~~

~~๘๕.....~~

~~๘๖.....~~

~~๘๗.....~~

~~๘๘.....~~

~~๘๙.....~~

~~๙๐.....~~

~~๙๑.....~~

~~๙๒.....~~

~~๙๓.....~~

~~๙๔.....~~

~~๙๕.....~~

~~๙๖.....~~

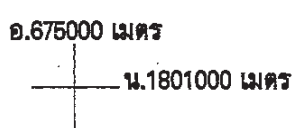
~~๙๗.....~~

~~๙๘.....~~

~~๙๙.....~~

~~๑๐๐.....~~

ระหว่างที่ ๑๘๐๒ เหนือ {



มาตราส่วน.....๑:๑๐,๐๐๐.....

MM-N12

០២ ខែវិច្ឆិកា { ៦៣
៦៣៨

[illegible]

(.....)

(.....)

([REDACTED])

บันทึกการต่ออายุประทานบัตร

ครั้งที่ 1 ประทานบัตรนี้ อธิบดีอนุญาตให้ต่ออายุออกไปอีก.....๑๑.....ปี
 ตั้งแต่วันที่.....๓๑.....เดือน.....ธันวาคม..... พ.ศ. ๒๕๖๔.....ถึงวันที่.....๒๔.....เดือน.....ธันวาคม.....
 พ.ศ. ๒๕๖๔.....รวมเป็น.....๓๐.....ปี

อธิบดีกรมอุตสาหกรรมพื้นฐานและการเหมืองแร่
 ผู้บันทึกการต่ออายุ

ครั้งที่ 2 ประทานบัตรนี้ รัฐมนตรีอนุญาตให้ต่ออายุออกไปอีก.....ปี
 ตั้งแต่วันที่.....เดือน..... พ.ศ..... ถึงวันที่.....เดือน.....
 พ.ศ.....รวมเป็น.....ปี

อธิบดีกรมทรัพยากรธรณี
 ผู้บันทึกการต่ออายุ

ครั้งที่ 3 ประทานบัตรนี้ รัฐมนตรีอนุญาตให้ต่ออายุออกไปอีก.....ปี
 ตั้งแต่วันที่..... เดือน..... พ.ศ..... ถึงวันที่.....เดือน.....
 พ.ศ.....รวมเป็น.....ปี

อธิบดีกรมทรัพยากรธรณี
 ผู้บันทึกการต่ออายุ

ครั้งที่ 4 ประทานบัตรนี้ รัฐมนตรีอนุญาตให้ต่ออายุออกไปอีก.....ปี
 ตั้งแต่วันที่..... เดือน..... พ.ศ..... ถึงวันที่..... เดือน.....
 พ.ศ.....รวมเป็น.....ปี

อธิบดีกรมทรัพยากรธรณี
 ผู้บันทึกการต่ออายุ



ประทานบัตร

ประทานบัตรที่.....๒๖๘๒/๑๕๓๒๗.....
 ประทานบัตรฉบับนี้ออกให้แก่.....บริษัท อัคราไมนิ่ง จำกัด.....อายุ.....ปี สัญชาติ.....ไทย.....
 อยู่บ้านเลขที่.....๒๐.....ตรอก/ซอย.....
 ถนน.....สาทรเหนือ.....หมู่ที่.....ตำบล/แขวง.....สีลม.....
 อำเภอ/เขต.....บางรัก.....จังหวัด.....กรุงเทพมหานคร.....
 เพื่อให้ทำเหมือง (บนบก/ในทะเล).....บนบก.....
 ณ ตำบล.....เขาเจ็ดยักษ์.....อำเภอ.....ทับคล้อ.....จังหวัด.....พิจิตร.....
 มีอายุ.....๒๐.....ปี นับแต่วันที่.....๑๕.....เดือน.....พฤษภาคม.....พ.ศ. ๒๕๕๓.....
 และสิ้นอายุวันที่.....๑๕.....เดือน.....พฤษภาคม.....พ.ศ. ๒๕๖๓.....
 เป็นเนื้อที่.....๒๔๔.....ไร่.....งาน.....๓๗.....ตารางวา.....

ภายในเขตที่กำหนดตามแผนที่แนบท้ายประทานบัตร โดยมีรายละเอียดที่กำหนดไว้ตามลำดับดัง ต่อไปนี้

- | | |
|--|---------------------|
| (1) แผนที่แนบท้ายประทานบัตร | แสดงไว้ในลำดับที่ 1 |
| (2) เงื่อนไขการอนุญาตประทานบัตร | แสดงไว้ในลำดับที่ 2 |
| (3) แผนผังโครงการทำเหมือง | แสดงไว้ในลำดับที่ 3 |
| (4) มาตรการป้องกันและแก้ไขผลกระทบสิ่งแวดล้อม | แสดงไว้ในลำดับที่ 4 |
| (5) การชำระค่าธรรมเนียมเพื่อใช้เนื้อที่ ในการทำเหมืองประจำปี | แสดงไว้ในลำดับที่ 5 |
| (6) การเพิ่มเติมชนิดของแร่ที่จะทำเหมือง การเปลี่ยนแปลงวิธีการทำเหมือง แผนผังโครงการทำเหมืองและเงื่อนไข | แสดงไว้ในลำดับที่ 6 |
| (7) บันทึกการต่ออายุประทานบัตร | แสดงไว้ในลำดับที่ 7 |
| (8) บันทึกการโอนประทานบัตร | แสดงไว้ในลำดับที่ 8 |
| (9) บันทึกการหยุดการทำเหมือง | แสดงไว้ในลำดับที่ 9 |

ออกให้ ณ วันที่๑๕.....เดือน.....พฤษภาคม.....พ.ศ. ๒๕๕๓.....

ได้จดทะเบียนเปลี่ยนชื่อบริษัทใหม่เป็น
 "บริษัท อัครา รีซอร์สเซส จำกัด (มหาชน)"
 ตามหนังสือรับรองของกรมพัฒนาธุรกิจการค้า
 กระทรวงพาณิชย์ ที่ สกจ.002068 ลว. 28 ส.ค. 2553

รัฐมนตรีว่าการกระทรวงอุตสาหกรรม
 ประทับตราประจำตำแหน่ง

แผนที่แนบท้ายประทานบัตรที่.....๒๖๔๑๒../๑๕๓๖๓

คำขอที่.....จต...../.....๒๕๕๑.....

ระหว่างที่

๑๘๐๕ เหนือ

๑๘๐๒ เหนือ

๑๘๐๕ เหนือ

๑๘๐๒ เหนือ

6

หมายเลข...

หมายเลข.....

หมายเลข.....

หมายเหตุ...

หมายเหตุ

หมายเลข

...มกราคม

มกราคม ๒๕๖๓

หมายเหตุ

๑๗๗

កម្ពុជា

กรมหมื่น

กรมมหาดไทย

7/1/89

จากมุมมอง

จาก

100

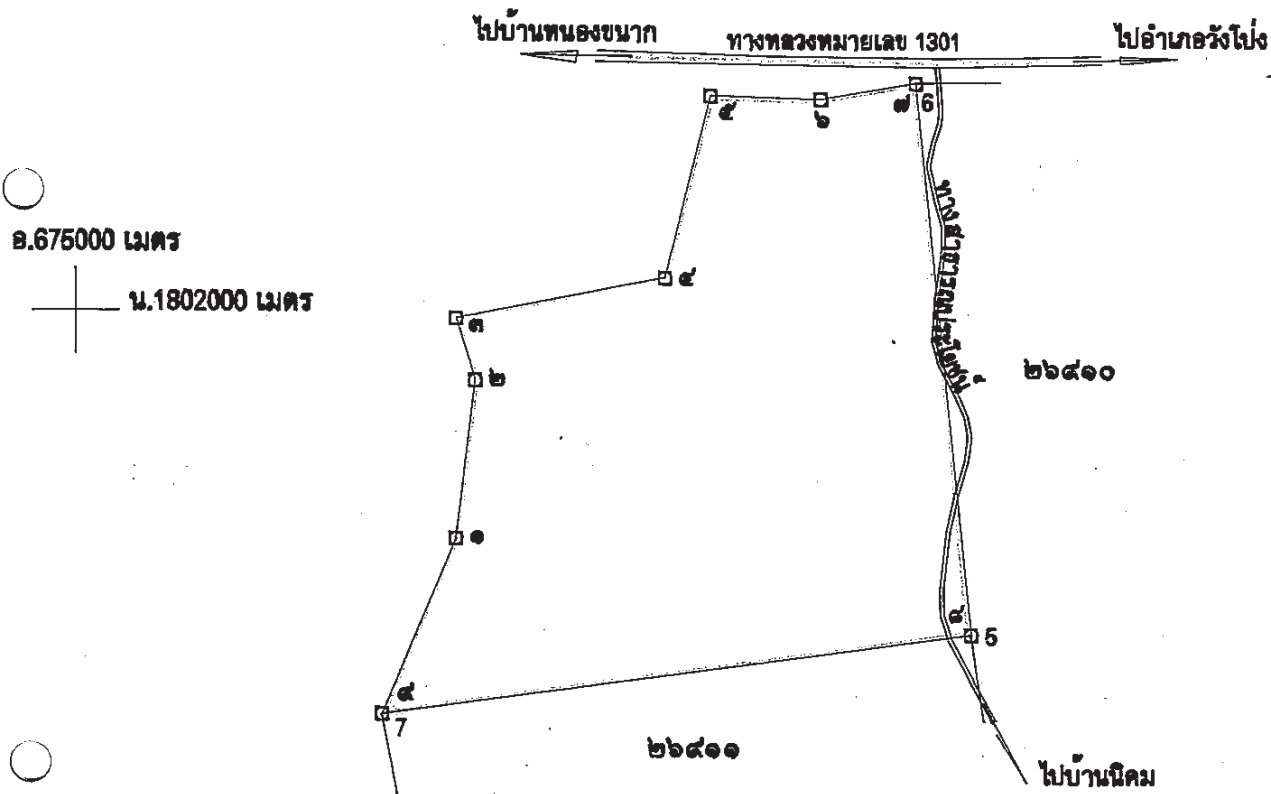
จาก

จก

6

100

100



เมื่อที่.....๒๕๕.....ไร่.....งาน.....๓๗.....ตารางวา

มาตราส่วน.....๑:๑๐,๐๐๐.....

จากนุหมายเลข.....๑.....ถึงนุหมายเลข.....๒.....ทิศ.....๖.....องศา.....๓๑.....ลิปดา ระบุ.....๑๑๓.....๒๗๐.....วา

จากนพพ.เลข.....๒.....ถึงนพพ.เลข.....๓.....ทิศ.....๓๔๓.....องศา.....๑๒.....ลิปดา ระบุ.....๔๖.....๒๕๕.....ว

จากมหมมาเลข.....๓.....ถึงมหมมาเลข.....๔.....ทิศ.....๗๘.....องศา.....๕๓.....ลิบดา ระยะเวลา.....๑๕๘.....๓๕๖.....วา

จากหมายเลข.....๕.....ถึงหมายเลข.....๕.....ทิศ.....๑๓.....องศา.....๓๘.....ลิปดา ระยะ.....๑๓๑.....๓๐๕.....วา

จากมูมหมายเลข.....๕.....ถึงมูมหมายเลข.....๖.....ทิศ.....๔๐.....องศา.....๔๕.....สิบดา ระยะเวลา.....๓๖.....๖๓๒.....วา

บันทึกการต่ออายุประทานบัตร

ครั้งที่ 1 ประทานบัตรนี้ อธิบดีอนุญาตให้ต่ออายุออกไปอีก.....ปี
 ตั้งแต่วันที่.....เดือน.....อันวาคม..... พ.ศ.ถึงวันที่.....เดือน.....อันวาคม.....
 พ.ศ.รวมเป็น.....ปี

อธิบดีกรมอุตสาหกรรมพื้นฐานและการเหมืองแร่
 ผู้บันทึกการต่ออายุ

ครั้งที่ 2 ประทานบัตรนี้ รัฐมนตรีอนุญาตให้ต่ออายุออกไปอีก.....ปี
 ตั้งแต่วันที่.....เดือน..... พ.ศ.ถึงวันที่.....เดือน.....
 พ.ศ.รวมเป็น.....ปี

อธิบดีกรมทรัพยากรธรณี
 ผู้บันทึกการต่ออายุ

ครั้งที่ 3 ประทานบัตรนี้ รัฐมนตรีอนุญาตให้ต่ออายุออกไปอีก.....ปี
 ตั้งแต่วันที่.....เดือน..... พ.ศ.ถึงวันที่.....เดือน.....
 พ.ศ.รวมเป็น.....ปี

อธิบดีกรมทรัพยากรธรณี
 ผู้บันทึกการต่ออายุ

ครั้งที่ 4 ประทานบัตรนี้ รัฐมนตรีอนุญาตให้ต่ออายุออกไปอีก.....ปี
 ตั้งแต่วันที่.....เดือน..... พ.ศ.ถึงวันที่.....เดือน.....
 พ.ศ.รวมเป็น.....ปี

อธิบดีกรมทรัพยากรธรณี
 ผู้บันทึกการต่ออายุ